

PROGETTO DI LOTTA BIOLOGICA ED INTEGRATA ALLE ZANZARE – L.R. 75/95

COMUNI ADERENTI ALL' ACCORDO DI PROGRAMMA DI CASALE MONFERRATO

CAMPAGNA 2004

STATO AVANZAMENTO LAVORI

A FINE AGOSTO

SITUAZIONE

Il mese di agosto ha visto la conclusione degli interventi aerei in risaia. Ciò è avvenuto una settimana oltre il previsto a causa della protratta presenza di infestazioni di larve di *Ochlerotatus caspius*. Questo fatto è da ricondursi al prolungamento delle operazioni agronomiche per buona parte del mese in ragione della ritardata stagione vegetativa del riso. Operazioni che prevedono spesso asciutte e risommersioni delle risaie e quindi nuovi cicli di sviluppo larvale. In realtà si sarebbero dovuti prolungare i trattamenti per più tempo, ma, per ragioni economiche e di impegni pregressi da parte delle aziende, non è stato possibile superare la settimana.

Tale situazione, sommata alla mancanza di interventi contro le specie culicidiche di risaia "tardive" (in special modo *Culex modestus*) hanno permesso all'infestazione complessiva, finora bassa, di raggiungere i livelli medi degli anni precedenti. Ricordiamo a questo proposito che nell'anno in corso non è stato possibile, per ragioni normative, impiegare pesce larvivoro per contrastare queste ultime specie.

Sono invece proseguiti gli interventi da terra sui focolai ordinari, sia urbani sia rurali, e i trattamenti adulticidi in corrispondenza delle manifestazioni nei Comuni che hanno aderito all'iniziativa.

TRATTAMENTI LARVICIDI IN RISAIA

In agosto sono terminati i trattamenti larvicidi in risaia, precisamente il giorno 4, grazie ad un'estensione di una settimana dell'incarico alle aziende incaricate del servizio. Nei pochi giorni di agosto sono state trattate 1.221 risaie, per complessivi 1.587,83 ettari così suddivisi:

Zone	Ettari trattati	Camere trattate	N° medio di interventi per risaia
A	145,61	163	0,04
B	247,28	186	0,05
C	242,49	193	0,04
D	403,69	354	0,08
E	548,76	325	0,20

Più della metà di questi interventi sono stati rivolti contro le infestazioni di *Culex modestus*, specie meno atta agli spostamenti di *Ochlerotatus caspius*, nell'intorno dei Comuni aderenti al Progetto.

La seguente tabella illustra il riassunto dei trattamenti in risaia fin qui eseguiti.

Zone	aprile	maggio	giugno	luglio	agosto	Ettari totali primi 4 mesi	N° medio di interventi per ettaro
A	4.412,58	826,74	3.973,45	2.936,29	145,61	12.294,67	3,06
B	2.534,72	2.435,49	4.747,18	4.828,95	247,28	14.793,62	3,52
C	2.043,83	1.742,32	3.025,49	3.001,42	242,49	10.055,55	2,86
D	1.433,13	2.120,67	2.467,66	4.288,91	403,69	10.714,06	2,58
E	63,10	1.740,16	3.570,14	7.218,33	548,76	13.140,49	4,83
Totale	10.487,36	8.865,38	17.783,92	22.273,9	1.587,83	60.998,39	3,28

TRATTAMENTI LARVICIDI EXTRARISAIA

Nel mese di agosto sono stati portati a termine 665 interventi sui focolai rurali rinvenuti infestati. Di questi, 470 sono stati effettuati con l'impiego di automezzi muniti di pompa irroratrice, i rimanenti da operatori a piedi muniti di spalleggiato. Solo 67 interventi hanno visto l'impiego di prodotto chimico (Abacide 48 E, a base di Temephos) al posto del formulato biologico (Vectobac 12 AS, a base di B.t.i.) utilizzato nella restante parte dei trattamenti.

I trattamenti proseguiranno probabilmente oltre metà settembre.

Sono anche continuati i trattamenti nelle tombature urbane di volta in volta trovate infestate.

Nelle pagine seguenti sono riassunti i dati dei trattamenti extraurbani di agosto. A questi interventi vanno aggiunti i trattamenti eseguiti direttamente dai tecnici di campo con prodotto biologico granulare (Vectobac G) sui microfocolai da essi incontrati durante la perlustrazione del territorio.

DATA TRATTAMENTO	CODICE FOCOLAIO	LUNGHEZZA (in metri)	LARGHEZZA (in metri)	PRODOTTO	CONC. % PRODOTTO	LITRI SOLUZIONE	MEZZO DA IMPIEGARE	MINUTI IMPIEGATI	LARVE PER LITRO	SPECIE
02/08/04	GB012	10	3	Vectobac	1	10	Gommato	20	20	<i>Cx. pipiens</i>
02/08/04	GB032	40	2	Vectobac	1	40	Gommato	20	10	<i>An. maculipennis</i>
02/08/04	GB086	25	1	Vectobac	1	30	Gommato	20	80	<i>An. maculipennis, Cx. pipiens</i>
02/08/04	GB095	10	0,5	Vectobac	1	10	Gommato	20	30	<i>Cx. pipiens</i>
02/08/04	GB082	80	1	Vectobac	1	80	Gommato	25	20	<i>Cx. pipiens</i>
02/08/04	GB101	30	0,5	Vectobac	1	30	Gommato	20	10	<i>An. maculipennis</i>
02/08/04	GB058	8	0,5	Vectobac	0,5	8	Gommato	20	20	<i>Cx. pipiens</i>
02/08/04	GB057	1,3	1,3	Vectobac	0,5	10	Gommato	20	60	<i>Cx. pipiens</i>
02/08/04	TR111	70	1	Vectobac	0,5	70	Gommato	25	32	<i>An. maculipennis, Cx. pipiens</i>
02/08/04	TR070	175	1	Vectobac	0,5	175	Gommato	35	50	<i>Cx. pipiens</i>
03/08/04	CA302b	400	1	Vectobac	1	80	Gommato	30	100	<i>Cx. pipiens</i>
03/08/04	CA309	50	1,5	Abacide	0,25	30	Spallegg.	30	50	<i>Cx. pipiens</i>
03/08/04	VL025	50	0,5	Abacide	0,25	20	Gommato	20	50	<i>Cx. pipiens</i>
03/08/04	VL083	10	1	Vectobac	0,5	10	Gommato	25	10	<i>Cx. pipiens</i>
03/08/04	PC016	200	1	Vectobac	5	20	Gommato	30	30	<i>Cx. pipiens</i>
03/08/04	PC017	200	1	Vectobac	5	20	Gommato	30	10	<i>Cx. pipiens</i>
03/08/04	PC018	300	1	Vectobac	5	40	Gommato	25	10	<i>Cx. pipiens</i>
03/08/04	PC049	3	1	Vectobac	1	3	Gommato	10	50	<i>Cx. pipiens</i>
03/08/04	PC050	2	1	Vectobac	1	3	Gommato	10	50	<i>Cx. pipiens</i>
03/08/04	PC051	2	1	Vectobac	1	3	Gommato	10	50	<i>Cx. pipiens</i>
03/08/04	PC052	2	1	Vectobac	1	3	Gommato	10	50	<i>Cx. pipiens</i>
03/08/04	PC053	2	1	Vectobac	1	5	Gommato	10	50	<i>Cx. pipiens</i>
03/08/04	FT009	50	2	Vectobac	1	100	Gommato	30	15	<i>Cx. pipiens</i>
03/08/04	FT061	100	3	Vectobac	1	20	Gommato	30	10	<i>Oc. caspius</i>
03/08/04	FT066	100	2	Vectobac	2	20	Gommato	35	10	<i>An. maculipennis</i>
03/08/04	FT093	200	1	Vectobac	2	30	Spallegg.	40	20	<i>Cx. pipiens</i>
03/08/04	FT075	200	1	Vectobac	2	25	Gommato	25	20	<i>Cx. pipiens</i>
03/08/04	GR030	300	1	Vectobac	0,5	20	Gommato	35	12	<i>An. maculipennis</i>
03/08/04	GR033	250	1,5	Vectobac	1	60	Gommato	40	10	<i>An. maculipennis</i>
03/08/04	GR024	150	1	Abacide	0,25	50	Gommato	30	10	<i>Cx. pipiens</i>
03/08/04	GR026	250	1	Vectobac	0,5	60	Gommato	30	20	<i>An. maculipennis, Cx. pipiens</i>
03/08/04	GR067	450	0,5	Vectobac	0,5	60	Gommato	40	5	<i>An. maculipennis</i>
03/08/04	GR026b	200	2	Vectobac	0,5	30	Gommato	30	100	<i>Cx. pipiens</i>
03/08/04	GR028	70	1	Vectobac	0,5	10	Spallegg.	30	25	<i>Cx. pipiens</i>
03/08/04	GR013b	30	1	Abacide	0,25	25	Gommato	20	100	<i>Cx. pipiens</i>
03/08/04	GR009c	350	0,5	Vectobac	0,5	40	Gommato	30	10	<i>Oc. caspius</i>
03/08/04	SS077	50	0,5	Vectobac	0,5	10	Gommato	20	10	<i>Cx. pipiens</i>
03/08/04	CT038	10	15	Vectobac	0,5	50	Gommato	60	12	<i>An. maculipennis</i>
03/08/04	OZ087	50	0,7	Vectobac	0,5	50	Gommato	20	14	<i>Cx. pipiens</i>
03/08/04	OZ090	370	1	Vectobac	0,5	400	Gommato	40	18	<i>An. maculipennis, Cx. pipiens</i>
03/08/04	OZ021	150	75	Vectobac	0,5	150	Gommato	30	16	<i>Cx. pipiens</i>
03/08/04	SG026	100	0,5	Vectobac	0,5	100	Gommato	30	12	<i>Cx. pipiens</i>
03/08/04	SG032	80	1	Vectobac	0,5	80	Gommato	25	20	<i>Cx. pipiens</i>
03/08/04	CM056	70	1	Vectobac	1	70	Gommato	25	30	<i>Cx. pipiens, Oc. caspius</i>

DATA TRATTAMENTO	CODICE FOCOLAIO	LUNGHEZZA (in metri)	LARGHEZZA (in metri)	PRODOTTO	CONC. % PRODOTTO	LITRI SOLUZIONE	MEZZO DA IMPIEGARE	MINUTI IMPIEGATI	LARVE PER LITRO	SPECIE
03/08/04	TR003	20	10	Vectobac	0,5	20	Gommato	20	60	<i>An. maculipennis, Cx. pipiens</i>
03/08/04	TR102	75	25	Vectobac	0,5	75	Gommato	25	44	<i>An. maculipennis, Cx. pipiens</i>
03/08/04	TR097	125	0,5	Vectobac	0,5	130	Gommato	30	12	<i>Oc. caspius</i>
03/08/04	TR027a	20	1,5	Vectobac	0,5	20	Gommato	20	18	<i>Cx. pipiens</i>
03/08/04	TR027b	400	1	Vectobac	0,5	400	Gommato	40	26	<i>Cx. pipiens</i>
03/08/04	VD038	15	0,5	Vectobac	0,5	20	Gommato	20	20	<i>An. maculipennis, Cx. pipiens</i>
03/08/04	VD049	8	2	Vectobac	2	10	Gommato	20	80	<i>Cx. pipiens</i>
03/08/04	VD083	1,7	1,7	Vectobac	0,5	10	Gommato	20	20	<i>Cx. pipiens</i>
03/08/04	FL033	300	1	Vectobac	0,5	300	Gommato	30	20	<i>Cx. pipiens</i>
03/08/04	FL044b	20	10	Vectobac	0,5	20	Gommato	20	30	<i>An. maculipennis, Cx. pipiens</i>
03/08/04	FL044c	15	8	Vectobac	0,5	20	Gommato	20	10	<i>Cx. pipiens</i>
04/08/04	VL111	400	2	Vectobac	0,5	70	Gommato	60	20	<i>Cx. pipiens</i>
04/08/04	VL130	300	1	Vectobac	5	35	Gommato	40	20	<i>Cx. pipiens</i>
04/08/04	VL089	200	1	Vectobac	5	35	Gommato	60	10	<i>Oc. caspius</i>
04/08/04	VL087	300	0,5	Vectobac	5	130	Gommato	80	50	<i>Oc. caspius</i>
04/08/04	VL150	200	1	Abacide	0,25	50	Gommato	40	100	<i>Cx. pipiens</i>
04/08/04	CA167	150	1	Vectobac	1	20	Gommato	35	20	<i>Cx. pipiens</i>
04/08/04	CA325	150	1	Vectobac	1	25	Gommato	30	100	<i>Cx. pipiens</i>
04/08/04	CA304	100	0,5	Abacide	0,25	15	Spallegg.	30	400	<i>Cx. pipiens</i>
04/08/04	CA169	250	1	Vectobac	1	50	Gommato	20	30	<i>Oc. caspius</i>
04/08/04	CA324	250	1	Vectobac	2	10	Gommato	35	50	<i>Cx. pipiens</i>
04/08/04	CA335	300	2	Vectobac	1	30	Gommato	30	30	<i>Cx. pipiens</i>
04/08/04	CA387	100	1	Vectobac	2	30	Gommato	20	100	<i>Cx. pipiens</i>
04/08/04	OC162a	100	0,8	Vectobac	2	30	Spallegg.	30	20	<i>Cx. pipiens, Oc. caspius</i>
04/08/04	OC206	300	1	Vectobac	2	30	Gommato	25	20	<i>Cx. pipiens, Oc. caspius</i>
04/08/04	OC103	500	1	Vectobac	2	40	Gommato	35	20	<i>Cx. pipiens</i>
04/08/04	GR010	500	0,5	Vectobac	0,5	50	Gommato	60	80	<i>Cx. pipiens</i>
04/08/04	GR051c	100	0,5	Vectobac	0,5	20	Spallegg.	25	30	<i>Cx. pipiens</i>
04/08/04	GR081	70	1	Vectobac	0,5	25	Gommato	20	30	<i>Cx. pipiens</i>
04/08/04	GR061b	80	1	Vectobac	0,5	20	Gommato	20	30	<i>Cx. pipiens</i>
04/08/04	MR057a	700	0,5	Vectobac	0,5	70	Gommato	70	8	<i>An. maculipennis</i>
04/08/04	MR088	30	1	Vectobac	0,5	20	Gommato	15	12	<i>Cx. pipiens</i>
04/08/04	MR017a	30	1,5	Vectobac	0,5	70	Spallegg.	80	20	<i>Cx. pipiens</i>
04/08/04	SS066	300	0,5	Abacide	0,25	60	Gommato	40	100	<i>Cx. pipiens</i>
04/08/04	MR014	30	1	Vectobac	0,5	15	Gommato	15	8	<i>Cx. pipiens</i>
04/08/04	CT023	1200	1	Abacide	0,25	30	Gommato	30	12	<i>Cx. pipiens</i>
04/08/04	PS090	120	1	Vectobac	0,5	120	Gommato	30	150	<i>Cx. pipiens</i>
04/08/04	PS027	50	0,8	Vectobac	0,5	50	Gommato	20	16	<i>Cx. pipiens</i>
04/08/04	PS022a	400	1	Vectobac	0,5	400	Gommato	60	20	<i>Cx. pipiens</i>
04/08/04	PS093	100	0,6	Vectobac	0,5	100	Gommato	30	10	<i>Cx. pipiens</i>
04/08/04	SO001	600	2	Vectobac	0,5	600	Gommato	70	18	<i>Cx. pipiens</i>
04/08/04	SO021	60	40	Vectobac	0,5	200	Gommato	40	22	<i>Cx. pipiens</i>
04/08/04	SO022	10	6	Vectobac	0,5	15	Gommato	20	28	<i>Cx. pipiens, An. maculipennis</i>
04/08/04	OL013	10	5	Vectobac	0,5	15	Gommato	20	20	<i>Cx. pipiens</i>

DATA TRATTAMENTO	CODICE FOCOLAIO	LUNGHEZZA (in metri)	LARGHEZZA (in metri)	PRODOTTO	CONC. % PRODOTTO	LITRI SOLUZIONE	MEZZO DA IMPIEGARE	MINUTI IMPIEGATI	LARVE PER LITRO	SPECIE
04/08/04	OT026	20	10	Vectobac	0,5	20	Gommato	20	15	<i>Cx. pipiens</i>
04/08/04	OT026a	10	5	Vectobac	0,5	10	Gommato	20	10	<i>Cx. pipiens</i>
04/08/04	OT025	15	10	Vectobac	0,5	10	Gommato	20	30	<i>Cx. pipiens</i>
04/08/04	TR001a	100	1,5	Vectobac	0,5	150	Gommato	30	30	<i>Cx. pipiens, An. maculipennis</i>
04/08/04	TR001b	400	8	Vectobac	0,5	400	Gommato	60	28	<i>Cx. pipiens, An. maculipennis</i>
04/08/04	TR091	70	2	Vectobac	0,5	100	Gommato	20	18	<i>An. maculipennis</i>
04/08/04	TR078	150	1	Vectobac	0,5	150	Gommato	30	60	<i>Cx. pipiens</i>
04/08/04	TR072	200	0,5	Vectobac	0,5	250	Gommato	40	34	<i>Cx. pipiens</i>
04/08/04	TR084	250	0,3	Vectobac	0,5	200	Gommato	40	22	<i>Cx. modestus</i>
04/08/04	CR012	50	0,5	Vectobac	2	50	Gommato	20	30	<i>Cx. pipiens</i>
04/08/04	CR019	4	1	Vectobac	5	10	Gommato	20	100	<i>Cx. pipiens</i>
04/08/04	CR036a	4	4	Vectobac	0,5	10	Gommato	20	30	<i>Cx. pipiens</i>
04/08/04	CR036b	20	10	Vectobac	0,5	20	Gommato	20	20	<i>Cx. pipiens</i>
04/08/04	MM068	50	1	Vectobac	1	50	Gommato	20	50	<i>Cx. pipiens, Oc. caspius</i>
04/08/04	MC013	40	1	Vectobac	0,5	40	Gommato	20	40	<i>Cx. pipiens</i>
04/08/04	MC017	100	0,5	Vectobac	1	100	Gommato	30	40	<i>Cx. pipiens</i>
05/08/04	MR048	200	0,5	Abacide	0,25	40	Spallegg.	60	4	<i>Oc. caspius</i>
05/08/04	MR049	100	0,5	Vectobac	1	300	Spallegg.	90	12	<i>Oc. caspius, An. maculiennis</i>
05/08/04	SS057a	500	0,5	Abacide	0,25	10	Gommato	35	40	<i>Cx. pipiens</i>
05/08/04	CA159	300	4	Vectobac	1	30	Gommato	35	100	<i>Cx. pipiens</i>
05/08/04	CA338	200	1	Vectobac	2	25	Gommato	25	200	<i>Cx. pipiens</i>
05/08/04	CA333	250	1	Vectobac	1	30	Gommato	30	200	<i>Cx. pipiens</i>
05/08/04	CA314	150	1	Abacide	0,25	20	Spallegg.	30	100	<i>Cx. pipiens</i>
05/08/04	CA308	150	1	Abacide	0,25	30	Spallegg.	30	20	<i>Cx. pipiens</i>
05/08/04	VL137	900	1	Vectobac	0,5	110	Gommato	120	50	<i>Cx. pipiens</i>
05/08/04	VL138	5	1	Vectobac	0,5	10	Gommato	15	20	<i>Cx. pipiens</i>
05/08/04	VL072	100	0,5	Vectobac	0,5	30	Gommato	40	50	<i>Cx. pipiens</i>
05/08/04	VL052	8	4	Vectobac	0,5	30	Gommato	25	20	<i>Oc. caspius</i>
05/08/04	VL059	300	0,5	Vectobac	1	40	Gommato	30	10	<i>Cx. pipiens</i>
05/08/04	BG026b	300	50	Vectobac	2	100	Gommato	140	6	<i>Oc. caspius</i>
05/08/04	BG028	300	100	Vectobac	2	60	Spallegg.	150	6	<i>Oc. caspius, Cx. pipiens</i>
05/08/04	BG037	150	1	Vectobac	2	10	Gommato	20	10	<i>Oc. caspius</i>
05/08/04	BG013a	1350	1	Vectobac	2	50	Spallegg.	100	6	<i>Oc. caspius</i>
05/08/04	BG013b	100	1	Vectobac	2	10	Gommato	20	6	<i>Oc. caspius</i>
05/08/04	OC179	200	1	Vectobac	2	20	Spallegg.	30	30	<i>Oc. caspiua</i>
05/08/04	SA013	200	0,8	Vectobac	0,5	200	Gommato	40	24	<i>Cx. pipiens</i>
05/08/04	SA017	100	0,3	Vectobac	0,5	100	Gommato	30	10	<i>Cx. pipiens</i>
05/08/04	SA021b	20	0,7	Vectobac	0,5	20	Gommato	20	16	<i>Cx. pipiens, An maculipennis</i>
05/08/04	SA046	70	0,8	Vectobac	0,5	70	Gommato	20	16	<i>Cx. pipiens</i>
05/08/04	TR109	75	20	Vectobac	0,5	100	Gommato	30	26	<i>Oc. caspius</i>
05/08/04	TR053	70	1	Vectobac	0,5	70	Spallegg.	20	16	<i>Oc. caspius, Cx. pipiens</i>
05/08/04	TR068	360	1	Vectobac	0,5	400	Gommato	60	10	<i>Cx. pipiens</i>
05/08/04	TR069	300	1	Vectobac	0,5	300	Gommato	40	14	<i>Cx. pipiens</i>
05/08/04	MC007	30	1	Vectobac	0,5	30	Spallegg.	20	30	<i>Cx. pipiens, An maculipennis, Oc. caspius</i>

DATA TRATTAMENTO	CODICE FOCOLAIO	LUNGHEZZA (in metri)	LARGHEZZA (in metri)	PRODOTTO	CONC. % PRODOTTO	LITRI SOLUZIONE	MEZZO DA IMPIEGARE	MINUTI IMPIEGATI	LARVE PER LITRO	SPECIE
05/08/04	MC034	50	1	Vectobac	1	50	Spallegg.	20	30	<i>Cx. pipiens, An. maculipennis</i>
05/08/04	SE002	30	1	Vectobac	0,5	30	Spallegg.	20	20	<i>Cx. pipiens, Oc. caspius</i>
06/08/04	CA360	250	1	Vectobac	1	50	Gommato	30	20	<i>Cx. pipiens</i>
06/08/04	OC180a	350	0,8	Vectobac	2	30	Gommato	30	20	<i>Oc. caspius</i>
06/08/04	OC180c	500	1	Vectobac	2	30	Spallegg.	50	20	<i>Oc. caspius</i>
06/08/04	OC201a	150	1	Vectobac	1	30	Spallegg.	25	10	<i>Cx. modestus</i>
06/08/04	OC201b	200	0,6	Vectobac	1	30	Spallegg.	30	10	<i>Cx. pipiens</i>
06/08/04	OC201c	200	0,6	Vectobac	1	30	Spallegg.	35	10	<i>Cx. pipiens</i>
06/08/04	OC198c	200	0,8	Vectobac	1	30	Spallegg.	30	2	<i>Oc. caspius</i>
06/08/04	OC181a	200	0,8	Vectobac	2	30	Spallegg.	30	10	<i>Oc. caspius</i>
06/08/04	OC181b	50	0,8	Vectobac	2	20	Gommato	20	10	<i>Oc. caspius</i>
06/08/04	OC181c	120	1	Vectobac	2	30	Gommato	25	10	<i>Oc. caspius</i>
06/08/04	OC181e	150	1	Vectobac	2	20	Spallegg.	25	10	<i>Oc. caspius</i>
06/08/04	OC244	100	3	Vectobac	2	20	Spallegg.	30	4	<i>Oc. caspius</i>
06/08/04	MR021	900	1	Vectobac	1	100	Spallegg.	120	12	<i>Cx. pipiens</i>
06/08/04	MR025	500	1	Vectobac	1	60	Spallegg.	70	40	<i>Cx. pipiens</i>
06/08/04	CT012	2000	1	Abacide	0,25	150	Spallegg.	170	25	<i>Cx. pipiens</i>
06/08/04	GR026b	300	2	Abacide	0,25	50	Gommato	35	10	<i>Cx. pipiens</i>
06/08/04	SO001	600	1	Vectobac	0,5	600	Gommato	70	26	<i>Cx. pipiens</i>
06/08/04	SO014	40	0,2	Vectobac	0,5	40	Gommato	20	28	<i>Cx. pipiens</i>
06/08/04	SO020	25	1	Vectobac	0,5	30	Gommato	20	14	<i>Cx. pipiens</i>
06/08/04	PS090b	7	1	Vectobac	0,5	10	Gommato	30	12	<i>Cx. pipiens</i>
06/08/04	PS091	30	3	Vectobac	0,5	35	Gommato	20	16	<i>An. maculipennis</i>
06/08/04	MC017	100	0,5	Vectobac	1	100	Spallegg.	30	30	<i>Cx. pipiens, Oc. caspius</i>
06/08/04	TR016	30	15	Vectobac	0,5	40	Gommato	30	20	<i>Oc. caspius</i>
06/08/04	TR023	300	0,5	Vectobac	0,5	300	Gommato	45	64	<i>Cx. modestus, Oc. caspius</i>
06/08/04	RO084	500	1	Vectobac	0,5	500	Spallegg.	65	30	<i>Cx. pipiens</i>
06/08/04	RO077	150	1	Vectobac	0,5	150	Spallegg.	30	20	<i>Cx. pipiens</i>
06/08/04	RO079	50	1	Vectobac	0,5	50	Spallegg.	20	20	<i>Cx. pipiens</i>
06/08/04	OG003	3	2	Vectobac	5	10	Spallegg.	20	50	<i>Cx. pipiens</i>
06/08/04	OG006	5	1	Vectobac	5	10	Spallegg.	20	20	<i>Cx. pipiens</i>
07/08/04	CA201	200	1	Abacide	0,25	20	Spallegg.	35	30	<i>Cx. pipiens</i>
07/08/04	CA167b	200	1	Vectobac	1	30	Gommato	25	100	<i>Cx. pipiens</i>
07/08/04	VL035	15	5	Vectobac	0,5	20	Gommato	30	20	<i>Cx. pipiens</i>
07/08/04	VL164	300	0,5	Vectobac	0,5	30	Gommato	30	30	<i>Cx. pipiens</i>
07/08/04	VL050	350	1	Vectobac	0,5	50	Gommato	35	50	<i>Cx. pipiens</i>
07/08/04	VL128b	200	1	Vectobac	0,5	70	Gommato	60	100	<i>Cx. pipiens</i>
07/08/04	TC047	100	0,6	Vectobac	2	20	Gommato	20	20	<i>Oc. caspius</i>
07/08/04	TC058	150	0,8	Vectobac	2	20	Gommato	20	20	<i>Oc. caspius</i>
07/08/04	TC035a	50	0,8	Vectobac	2	15	Gommato	15	10	<i>Oc. caspius</i>
07/08/04	TC035b	100	0,8	Vectobac	2	20	Gommato	20	10	<i>Oc. caspius</i>
07/08/04	TC035c	100	0,8	Vectobac	2	20	Gommato	20	10	<i>Oc. caspius</i>
07/08/04	TC035d	200	1	Vectobac	2	20	Gommato	20	10	<i>Oc. caspius</i>
07/08/04	TC009a	200	0,8	Vectobac	2	40	Gommato	30	6	<i>Oc. caspius, Cx. modestus</i>

DATA TRATTAMENTO	CODICE FOCOLAIO	LUNGHEZZA (in metri)	LARGHEZZA (in metri)	PRODOTTO	CONC. % PRODOTTO	LITRI SOLUZIONE	MEZZO DA IMPIEGARE	MINUTI IMPIEGATI	LARVE PER LITRO	SPECIE
07/08/04	TC009b	100	1	Vectobac	2	20	Gommato	15	6	<i>Oc. caspius, Cx. modestus</i>
07/08/04	TC010a	300	2	Vectobac	2	40	Gommato	30	4	<i>Oc. caspius</i>
07/08/04	TC010b	50	2	Vectobac	2	20	Gommato	20	4	<i>Oc. caspius</i>
07/08/04	OZ080	70	0,4	Vectobac	0,5	70	Gommato	20	26	<i>Cx. pipiens</i>
07/08/04	OZ094	100	1,5	Vectobac	0,5	100	Spallegg.	30	28	<i>Cx. pipiens</i>
07/08/04	OZ066	60	1	Vectobac	0,5	60	Gommato	20	50	<i>Cx. pipiens, Oc. caspius</i>
07/08/04	MM004	20	10	Vectobac	1	30	Spallegg.	20	40	<i>Cx. pipiens, Oc. caspius, An. maculipennis</i>
07/08/04	TR014	120	1	Vectobac	0,5	120	Gommato	30	20	<i>Cx. pipiens</i>
07/08/04	TR120	150	3	Vectobac	0,5	160	Gommato	30	32	<i>Oc. caspius</i>
07/08/04	TR107	120	120	Vectobac	0,5	240	Spallegg.	40	74	<i>Oc. caspius</i>
07/08/04	TR013	50	1	Vectobac	0,5	50	Gommato	20	18	<i>Cx. pipiens</i>
07/08/04	TR045	200	1	Vectobac	0,5	200	Gommato	35	26	<i>Cx. modestus, Oc. caspius</i>
07/08/04	TR050	160	1	Vectobac	0,5	160	Spallegg.	30	12	<i>Oc. caspius</i>
09/08/04	TR112	65	22	Vectobac	0,5	80	Gommato	20	30	<i>Oc. caspius</i>
09/08/04	TR130	100	25	Vectobac	0,5	150	Gommato	30	18	<i>An. maculipennis</i>
09/08/04	TR022a	60	1	Vectobac	0,5	60	Gommato	20	16	<i>Cx. pipiens</i>
09/08/04	TR022b	20	30	Vectobac	0,5	50	Gommato	20	46	<i>Cx. pipiens, Oc. caspius</i>
09/08/04	TR114	90	0,3	Vectobac	0,5	100	Gommato	30	10	<i>Oc. caspius</i>
09/08/04	TR005a	20	0,5	Vectobac	0,5	20	Gommato	20	16	<i>Oc. caspius</i>
09/08/04	TR005b	100	0,5	Vectobac	0,5	100	Gommato	30	22	<i>Oc. caspius</i>
09/08/04	TR005c	100	35	Vectobac	0,5	130	Gommato	30	24	<i>Oc. caspius</i>
09/08/04	TR092	500	0,5	Vectobac	0,5	500	Gommato	65	12	<i>Cx. pipiens</i>
10/08/04	CA351	400	1	Vectobac	1	50	Gommato	60	200	<i>Cx. pipiens</i>
10/08/04	CA302b	400	1	Abacide	0,25	80	Spallegg.	30	800	<i>Cx. pipiens</i>
10/08/04	CA302	400	1	Abacide	0,25	25	Spallegg.	50	400	<i>Cx. pipiens</i>
10/08/04	GR060	200	1	Vectobac	0,5	80	Gommato	20	15	<i>An. maculipennis</i>
10/08/04	GR013b	50	1	Abacide	0,25	25	Gommato	20	20	<i>Cx. pipiens</i>
10/08/04	MR033	100	100	Vectobac	2	100	Spallegg.	110	12	<i>Cx. pipiens</i>
10/08/04	SS066	300	300	Abacide	0,25	60	Gommato	40	10	<i>Cx. pipiens</i>
10/08/04	PC018	300	1	Vectobac	1	30	Gommato	25	20	<i>Cx. pipiens</i>
10/08/04	PC017	300	1	Vectobac	5	10	Gommato	25	20	<i>Cx. pipiens</i>
10/08/04	PC016	200	1	Vectobac	5	10	Gommato	25	20	<i>Cx. pipiens</i>
10/08/04	TV011	15	2	Vectobac	0,5	20	Gommato	20	20	<i>Cx. pipiens</i>
10/08/04	OZ090	370	1	Vectobac	0,5	380	Gommato	45	24	<i>An. maculipennis</i>
10/08/04	OZ080a	70	0,4	Vectobac	0,5	70	Gommato	20	18	<i>Cx. pipiens</i>
10/08/04	SG023	10	0,6	Vectobac	0,5	10	Gommato	20	12	<i>Cx. pipiens</i>
10/08/04	TR098	160	120	Vectobac	0,5	250	Spallegg.	40	46	<i>Ae. vexans, Oc. caspius</i>
10/08/04	TR016	30	15	Vectobac	0,5	40	Gommato	20	20	<i>Oc. caspius</i>
10/08/04	TR094	90	20	Vectobac	0,5	120	Spallegg.	30	50	<i>Oc. caspius</i>
10/08/04	AN023	50	1	Vectobac	1	50	Spallegg.	20	50	<i>Cx. pipiens, Oc. caspius, An. maculipennis</i>
11/08/04	MR078	400	0,5	Vectobac	0,5	100	Gommato	60	100	<i>Cx. pipiens</i>
11/08/04	MR057a	700	0,5	Vectobac	1	70	Gommato	70	1000	<i>Cx. pipiens</i>
11/08/04	CT023	1200	1	Abacide	0,25	60	Gommato	80	200	<i>Cx. pipiens</i>
11/08/04	CT051	700	1	Abacide	0,25	40	Spallegg.	60	50	<i>Cx. pipiens</i>

DATA TRATTAMENTO	CODICE FOCOLAIO	LUNGHEZZA (in metri)	LARGHEZZA (in metri)	PRODOTTO	CONC. % PRODOTTO	LITRI SOLUZIONE	MEZZO DA IMPIEGARE	MINUTI IMPIEGATI	LARVE PER LITRO	SPECIE
11/08/04	SS006	100	0,5	Abacide	0,25	30	Gommato	20	20	<i>Cx. pipiens</i>
11/08/04	VL087	300	0,5	Vectobac	5	130	Gommato	80	50	<i>Oc. caspius</i>
11/08/04	VL089	200	1	Vectobac	5	35	Gommato	60	20	<i>Oc. caspius</i>
11/08/04	SO021	60	40	Vectobac	0,5	100	Gommato	30	14	<i>An. maculipennis</i>
11/08/04	PS021	100	16	Vectobac	0,5	130	Gommato	30	10	<i>An. maculipennis, Cx. pipiens</i>
11/08/04	PS090	120	1	Vectobac	0,5	120	Gommato	30	28	<i>Cx. pipiens</i>
11/08/04	OT010	500	1	Vectobac	0,5	500	Gommato	50	20	<i>Cx. pipiens</i>
11/08/04	OT025	10	15	Vectobac	0,5	30	Gommato	20	30	<i>An. maculipennis, Cx. pipiens</i>
11/08/04	TR077a	100	0,5	Vectobac	0,5	100	Spallegg.	30	16	<i>Oc. caspius</i>
11/08/04	TR077b	60	1	Vectobac	0,5	60	Spallegg.	20	14	<i>Oc. caspius</i>
11/08/04	TR077c	150	1	Vectobac	0,5	150	Spallegg.	30	10	<i>Oc. caspius</i>
11/08/04	TR030	150	1	Vectobac	0,5	150	Gommato	30	34	<i>Cx. pipiens</i>
11/08/04	MU012a	150	1,5	Vectobac	3	150	Gommato	30	30	<i>Cx. pipiens</i>
11/08/04	MU012b	400	1,5	Vectobac	3	400	Gommato	60	100	<i>Cx. pipiens</i>
11/08/04	MU012c	200	1,5	Vectobac	3	200	Gommato	35	20	<i>Cx. pipiens</i>
11/08/04	MU012e	60	1	Vectobac	3	60	Gommato	20	100	<i>Cx. pipiens</i>
11/08/04	MU012f	80	1,5	Vectobac	3	80	Gommato	20	60	<i>Cx. pipiens</i>
11/08/04	MU012g	250	2	Vectobac	3	250	Gommato	40	20	<i>Cx. pipiens</i>
11/08/04	MU020	6	6	Vectobac	0,5	15	Gommato	20	10	<i>Cx. pipiens</i>
11/08/04	MU029	30	0,3	Abacide	0,25	30	Spallegg.	20	100	<i>Cx. pipiens</i>
11/08/04	MU032	5,5	1	Vectobac	3	40	Spallegg.	20	20	<i>Cx. pipiens</i>
12/08/04	CA382	600	2	Vectobac	0,5	80	Gommato	50	10	<i>An. maculipennis, Oc. caspius</i>
12/08/04	CA384	250	0,8	Vectobac	0,5	50	Gommato	30	12	<i>An. maculipennis, Cx. modestus</i>
12/08/04	CA089	400	0,6	Vectobac	0,5	60	Gommato	30	10	<i>Oc. caspius</i>
12/08/04	CA331	150	1	Vectobac	0,5	10	Gommato	20	10	<i>Cx. modestus</i>
12/08/04	CA127	200	1	Vectobac	0,5	30	Gommato	20	10	<i>An. maculipennis, Oc. caspius, Cx. pipiens</i>
12/08/04	CA124	600	1	Vectobac	0,5	50	Gommato	35	14	<i>An. maculipennis, Oc. caspius, Cx. pipiens</i>
12/08/04	SS053	800	0,5	Abacide	0,25	150	Gommato	55	30	<i>Cx. pipiens</i>
12/08/04	SS099	50	0,5	Abacide	0,25	10	Gommato	20	200	<i>Cx. pipiens</i>
12/08/04	SS054a	10	2	Vectobac	0,5	5	Spallegg.	20	40	<i>Cx. pipiens</i>
12/08/04	MR102	100	100	Vectobac	0,5	40	Gommato	60	8	<i>Oc. caspius</i>
12/08/04	TG031	150	1	Vectobac	1	30	Spallegg.	24	10	<i>Cx. pipiens</i>
12/08/04	TG005a	1100	0,8	Vectobac	3	60	Spallegg.	100	240	<i>Cx. pipiens, Oc. caspius</i>
12/08/04	MC007	40	1	Vectobac	1	40	Gommato	20	50	<i>An. maculipennis, Cx. pipiens, Oc. caspius</i>
12/08/04	CR022	5	0,5	Abacide	0,25	10	Spallegg.	20	10	<i>Cx. pipiens</i>
12/08/04	CR019	4	1	Vectobac	5	10	Spallegg.	20	30	<i>Cx. pipiens</i>
12/08/04	CR012	40	0,5	Vectobac	1	40	Gommato	20	120	<i>An. maculipennis, Cx. pipiens</i>
12/08/04	CR036a	4	3	Vectobac	0,5	10	Gommato	20	200	<i>Cx. pipiens</i>
12/08/04	CR003	6	3	Vectobac	0,5	10	Gommato	20	10	<i>Cx. pipiens</i>
12/08/04	CR045	0,5	0,5	Vectobac	0,5	10	Spallegg.	20	10	<i>Cx. pipiens</i>
12/08/04	TR105	80	20	Vectobac	0,5	120	Gommato	30	12	<i>Oc. caspius</i>
12/08/04	TR104	100	15	Vectobac	0,5	120	Gommato	30	22	<i>Oc. caspius</i>
12/08/04	TR115	110	40	Vectobac	0,5	150	Spallegg.	30	18	<i>Oc. caspius</i>
12/08/04	TR096	180	35	Vectobac	1	250	Spallegg.	40	10	<i>Oc. caspius</i>

DATA TRATTAMENTO	CODICE FOCOLAIO	LUNGHEZZA (in metri)	LARGHEZZA (in metri)	PRODOTTO	CONC. % PRODOTTO	LITRI SOLUZIONE	MEZZO DA IMPIEGARE	MINUTI IMPIEGATI	LARVE PER LITRO	SPECIE
12/08/04	TR006	60	1	Vectobac	0,5	60	Gommato	20	24	<i>Oc. caspius, An. maculipennis</i>
13/08/04	SS084	50	1	Vectobac	0,5	30	Spallegg.	40	10	<i>Cx. pipiens</i>
13/08/04	MR038a	400	0,5	Vectobac	0,5	60	Gommato	40	70	<i>Cx. pipiens</i>
13/08/04	MR021	900	1	Vectobac	0,5	30	Spallegg.	120	10	<i>Cx. pipiens</i>
13/08/04	MR023	100	0,5	Vectobac	0,5	30	Gommato	30	50	<i>Cx. pipiens</i>
13/08/04	VL035	15	5	Vectobac	0,5	20	Gommato	30	20	<i>Cx. pipiens</i>
13/08/04	VL050	350	1	Vectobac	0,5	20	Gommato	25	30	<i>Cx. pipiens</i>
13/08/04	VL052	8	4	Vectobac	0,5	30	Gommato	25	30	<i>Oc. caspius</i>
13/08/04	VL164	300	0,5	Vectobac	0,5	20	Gommato	20	20	<i>Cx. pipiens</i>
13/08/04	VL072	100	0,5	Vectobac	0,5	30	Gommato	40	50	<i>Cx. pipiens</i>
13/08/04	VL128b	200	1	Vectobac	0,5	30	Gommato	25	50	<i>Cx. pipiens</i>
13/08/04	VL137	300	1	Vectobac	0,5	110	Gommato	120	20	<i>Cx. pipiens</i>
13/08/04	OC040	300	1	Abacide	0,25	30	Gommato	30	10	<i>Oc. caspius</i>
13/08/04	BG038b	50	1	Vectobac	2	10	Gommato	20	4	<i>Oc. caspius</i>
13/08/04	BG038a	50	1	Vectobac	2	50	Gommato	30	4	<i>Oc. caspius</i>
13/08/04	BG020b	100	1,5	Vectobac	4	15	Gommato	20	150	<i>Cx. modestus, Oc. caspius</i>
13/08/04	BG020d	200	1	Vectobac	2	25	Gommato	20	20	<i>Cx. modestus, Oc. caspius</i>
13/08/04	BG045	50	1	Vectobac	2	10	Gommato	15	20	<i>Cx. modestus, Oc. caspius</i>
13/08/04	BG049	150	1,5	Vectobac	2	40	Gommato	30	20	<i>Cx. modestus, Oc. caspius</i>
13/08/04	BG001b	50	1	Vectobac	1	15	Spallegg.	30	10	<i>Oc. caspius</i>
13/08/04	BG021	300	0,8	Vectobac	1	20	Spallegg.	35	10	<i>Oc. caspius</i>
13/08/04	BG036a	200	1	Vectobac	1	20	Spallegg.	30	10	<i>Oc. caspius</i>
13/08/04	BG058	150	1	Vectobac	1	40	Spallegg.	60	10	<i>Oc. caspius</i>
13/08/04	BG043	100	1	Vectobac	1	35	Gommato	30	10	<i>Oc. caspius</i>
13/08/04	CA317	300	1	Vectobac	2	20	Gommato	30	20	<i>An. maculipennis, Oc. caspius</i>
13/08/04	CA056	250	1	Vectobac	1	15	Gommato	30	10	<i>An. maculipennis</i>
13/08/04	CA053	200	1	Vectobac	1	30	Gommato	20	10	<i>Cx. pipiens</i>
13/08/04	CA303	50	1	Vectobac	1	25	Gommato	30	6	<i>Oc. caspius</i>
13/08/04	SG040	20	10	Vectobac	0,5	30	Gommato	20	16	<i>Cx. pipiens</i>
13/08/04	OZ087	50	0,7	Vectobac	0,5	50	Gommato	20	30	<i>An. maculipennis, Cx. pipiens</i>
13/08/04	OZ102	60	0,2	Vectobac	0,5	60	Gommato	20	60	<i>Oc. caspius, Cx. pipiens</i>
13/08/04	FL033	300	1	Vectobac	0,5	300	Gommato	40	20	<i>Cx. pipiens</i>
13/08/04	FL044b	20	10	Vectobac	0,5	30	Spallegg.	20	10	<i>Cx. pipiens</i>
13/08/04	FL044c	15	8	Vectobac	0,5	20	Spallegg.	20	10	<i>Cx. pipiens</i>
13/08/04	VG001	1000	1	Vectobac	0,5	1000	Gommato	120	10	<i>Cx. pipiens</i>
13/08/04	VG032b	300	1	Vectobac	0,5	300	Spallegg.	40	20	<i>Cx. pipiens</i>
13/08/04	TR003	20	10	Vectobac	0,5	20	Gommato	20	12	<i>Cx. pipiens, Oc. caspius</i>
13/08/04	TR082	270	0,5	Vectobac	0,5	270	Gommato	40	26	<i>Cx. pipiens</i>
13/08/04	TR027a	20	1,5	Vectobac	0,5	20	Gommato	20	18	<i>Cx. pipiens</i>
13/08/04	TR027b	400	1	Vectobac	0,5	400	Gommato	60	16	<i>Cx. pipiens, An. maculipennis</i>
14/08/04	VL130	300	1	Vectobac	5	35	Gommato	40	20	<i>Cx. pipiens</i>
14/08/04	VL111	400	2	Vectobac	0,5	70	Gommato	60	20	<i>Cx. pipiens</i>
14/08/04	VL087	1200	1	Vectobac	1	150	Gommato	110	100	<i>Oc. caspius</i>
14/08/04	VL090	100	1	Vectobac	1	30	Gommato	30	100	<i>Oc. caspius</i>

DATA TRATTAMENTO	CODICE FOCOLAIO	LUNGHEZZA (in metri)	LARGHEZZA (in metri)	PRODOTTO	CONC. % PRODOTTO	LITRI SOLUZIONE	MEZZO DA IMPIEGARE	MINUTI IMPIEGATI	LARVE PER LITRO	SPECIE
14/08/04	VL091	200	1	Vectobac	1	60	Gommato	60	100	<i>Oc. caspius</i>
14/08/04	CT015	500	0,5	Abacide	0,25	120	Spallegg.	100	1000	<i>Cx. pipiens</i>
14/08/04	SS015	450	1	Abacide	0,25	50	Spallegg.	70	10	<i>Cx. pipiens</i>
14/08/04	SS055	1300	1	Vectobac	5	100	Spallegg.	120	10	<i>Cx. pipiens</i>
14/08/04	MR054c	900	1	Abacide	0,5	100	Spallegg.	100	10	<i>Cx. pipiens</i>
14/08/04	CG031	300	1	Abacide	0,5	30	Gommato	30	40	<i>Cx. pipiens</i>
14/08/04	CG044	20	3	Vectobac	5	20	Spallegg.	35	100	<i>Cx. pipiens</i>
14/08/04	CA062	250	1	Vectobac	1	10	Gommato	30	15	<i>Cx. pipiens</i>
14/08/04	CA314	200	1	Vectobac	1	20	Gommato	30	10	<i>Cx. pipiens, Oc. caspius</i>
14/08/04	CA057	100	1	Vectobac	1	10	Gommato	20	10	<i>Cx. pipiens, Oc. caspius</i>
14/08/04	PS022a	400	1	Vectobac	0,5	400	Gommato	60	10	<i>Cx. pipiens</i>
14/08/04	PS091	30	3	Vectobac	0,5	90	Gommato	20	22	<i>An. maculipennis, Cx. pipiens</i>
14/08/04	SO001	800	2	Vectobac	0,5	600	Gommato	80	26	<i>Oc. caspius, Cx. pipiens</i>
14/08/04	SO020	25	1	Vectobac	0,5	30	Gommato	20	12	<i>An. maculipennis</i>
14/08/04	OL013	10	5	Vectobac	0,5	40	Spallegg.	60	30	<i>Cx. pipiens</i>
14/08/04	MC013	40	1	Vectobac	0,5	40	Gommato	20	30	<i>Cx. pipiens, Oc. caspius</i>
14/08/04	MC045	100	1	Vectobac	1	100	Gommato	30	50	<i>Cx. pipiens, Oc. caspius</i>
14/08/04	TR036	40	1	Vectobac	0,5	40	Spallegg.	20	42	<i>Cx. pipiens, Oc. caspius</i>
14/08/04	TR034	300	1	Vectobac	0,5	300	Gommato	60	20	<i>Cx. pipiens</i>
14/08/04	TR089b	250	1,5	Vectobac	0,5	300	Gommato	45	14	<i>An. maculipennis, Cx. pipiens</i>
14/08/04	TR072	200	0,5	Vectobac	0,5	200	Gommato	45	10	<i>An. maculipennis</i>
14/08/04	TR028a	120	1	Vectobac	0,5	120	Gommato	30	16	<i>Cx. pipiens, Oc. caspius</i>
14/08/04	TR028b	50	1	Vectobac	0,5	50	Gommato	20	12	<i>Cx. pipiens, Oc. caspius</i>
14/08/04	TR093	100	65	Vectobac	1	400	Gommato	60	150	<i>Oc. caspius</i>
14/08/04	TR033	150	1	Vectobac	0,5	150	Gommato	30	12	<i>Cx. pipiens</i>
14/08/04	TR042	100	1	Vectobac	0,5	100	Gommato	30	14	<i>Cx. pipiens</i>
14/08/04	TR108	85	1	Vectobac	0,5	80	Gommato	20	32	<i>Cx. modestus</i>
14/08/04	GB012	5	2	Vectobac	0,5	20	Gommato	20	20	<i>Cx. pipiens</i>
14/08/04	GB029	50	0,5	Abacide	0,25	20	Spallegg.	30	10	<i>Cx. pipiens</i>
14/08/04	GB032	40	2	Vectobac	0,5	80	Gommato	20	10	<i>An. maculipennis</i>
14/08/04	GB082	80	1	Vectobac	0,5	80	Gommato	20	10	<i>Cx. pipiens</i>
14/08/04	GB086	25	1	Vectobac	0,5	20	Gommato	20	10	<i>Cx. pipiens, An. maculipennis</i>
14/08/04	GB095	5	1,5	Vectobac	0,5	20	Gommato	20	40	<i>Cx. pipiens</i>
16/08/04	OG003	3	2	Vectobac	5	30	Spallegg.	30	400	<i>Cx. pipiens</i>
16/08/04	OG006	5	1	Vectobac	5	20	Spallegg.	30	10	<i>Cx. pipiens</i>
16/08/04	OG010	3	2	Vectobac	0,5	20	Spallegg.	30	60	<i>Cx. pipiens</i>
17/08/04	CA382	100	1,8	Vectobac	0,5	40	Gommato	30	12	<i>An. maculipennis</i>
17/08/04	CA076	80	0,7	Vectobac	1	30	Gommato	20	16	<i>Cx. modestus</i>
17/08/04	CA384	250	0,8	Vectobac	0,5	30	Gommato	30	52	<i>An. maculipennis, Cx. modestus</i>
17/08/04	CA360	300	0,2	Vectobac	0,5	40	Gommato	30	44	<i>An. maculipennis, Cx. pipiens</i>
17/08/04	CA348	40	1	Vectobac	0,5	30	Gommato	30	16	<i>An. maculipennis</i>
17/08/04	CA127	200	1	Vectobac	0,5	30	Gommato	25	100	<i>An. maculipennis, Cx. pipiens</i>
17/08/04	SS057b	3	2	Abacide	0,25	10	Gommato	15	70	<i>Cx. pipiens</i>
17/08/04	GR010	300	0,5	Vectobac	0,5	50	Gommato	60	60	<i>Cx. pipiens</i>

DATA TRATTAMENTO	CODICE FOCOLAIO	LUNGHEZZA (in metri)	LARGHEZZA (in metri)	PRODOTTO	CONC. % PRODOTTO	LITRI SOLUZIONE	MEZZO DA IMPIEGARE	MINUTI IMPIEGATI	LARVE PER LITRO	SPECIE
17/08/04	GR094	650	0,5	Vectobac	0,5	50	Gommato	40	12	<i>Cx. pipiens</i>
17/08/04	GR056	20	1	Abacide	0,25	20	Gommato	20	200	<i>Cx. pipiens</i>
17/08/04	MR054b	500	2	Abacide	0,25	100	Gommato	60	150	<i>Cx. pipiens</i>
17/08/04	MR068	100	1	Vectobac	1	15	Spallegg.	30	20	<i>An. maculipennis</i>
17/08/04	MR038a	400	0,5	Vectobac	1	50	Gommato	40	20	<i>Cx. pipiens</i>
17/08/04	CT044	600	0,5	Vectobac	1	50	Gommato	50	50	<i>Cx. pipiens</i>
17/08/04	PC016	200	1	Vectobac	5	20	Gommato	30	50	<i>Cx. pipiens</i>
17/08/04	PC017	200	1	Vectobac	5	20	Gommato	30	50	<i>Cx. pipiens</i>
17/08/04	PC018	300	1	Vectobac	1	30	Gommato	30	20	<i>Cx. pipiens</i>
17/08/04	VL159	10	1	Vectobac	0,5	10	Gommato	10	20	<i>Cx. pipiens</i>
17/08/04	VL092	250	1	Vectobac	0,5	35	Gommato	40	50	<i>Oc. caspius</i>
17/08/04	CA309	50	1	Abacide	0,25	30	Spallegg.	30	200	<i>Cx. pipiens</i>
17/08/04	BG013a	800	1	Vectobac	1	50	Spallegg.	100	20	<i>Oc. caspius, Cx. pipiens</i>
17/08/04	OZ066	30	1	Vectobac	0,5	30	Gommato	20	18	<i>An. maculipennis</i>
17/08/04	OZ080	25	0,4	Vectobac	0,5	30	Gommato	20	30	<i>Cx. pipiens</i>
17/08/04	OZ090	300	1	Vectobac	0,5	300	Gommato	40	20	<i>Cx. pipiens, An. maculipennis</i>
17/08/04	OZ102	20	0,2	Vectobac	0,5	20	Gommato	20	74	<i>Cx. pipiens</i>
17/08/04	MC034	100	1	Vectobac	0,5	100	Spallegg.	30	40	<i>Cx. pipiens, Oc. caspius</i>
17/08/04	MC032	50	1	Vectobac	1	50	Spallegg.	20	30	<i>Cx. pipiens, Oc. caspius</i>
17/08/04	VD038	15	0,5	Vectobac	0,5	15	Gommato	20	60	<i>Cx. pipiens, An. maculipennis</i>
17/08/04	VD049	8	2	Vectobac	2	10	Gommato	20	20	<i>Cx. pipiens</i>
17/08/04	TR012	85	1	Vectobac	0,5	20	Gommato	30	20	<i>Cx. pipiens</i>
17/08/04	TR026	20	1	Abacide	0,25	20	Spallegg.	20	40	<i>Oc. caspius, An. maculipennis</i>
17/08/04	TR057	350	1	Vectobac	0,5	350	Gommato	45	12	<i>Cx. pipiens, An. maculipennis</i>
17/08/04	RO084	400	1	Vectobac	0,5	400	Spallegg.	60	30	<i>Cx. pipiens</i>
17/08/04	RO077	150	1	Vectobac	0,5	150	Spallegg.	30	20	<i>Cx. pipiens</i>
17/08/04	RO079	50	1	Vectobac	0,5	50	Spallegg.	20	20	<i>Cx. pipiens</i>
18/08/04	VL187	300	0,5	Vectobac	0,5	40	Gommato	30	100	<i>Cx. pipiens</i>
18/08/04	VL188	100	0,5	Vectobac	0,5	30	Gommato	40	100	<i>Cx. pipiens</i>
18/08/04	VL138	5	1	Vectobac	0,5	10	Gommato	15	30	<i>Cx. pipiens</i>
18/08/04	CT023	1200	1	Abacide	0,5	80	Gommato	60	100	<i>Cx. pipiens</i>
18/08/04	MR021	800	1	Vectobac	2	50	Spallegg.	120	40	<i>An. maculipennis</i>
18/08/04	MR017a	30	1	Vectobac	2	170	Spallegg.	180	16	<i>An. maculipennis, Cx. pipiens</i>
18/08/04	CA324	250	1	Abacide	0,25	10	Spallegg.	35	100	<i>Cx. pipiens</i>
18/08/04	CA342	150	1	Vectobac	2	20	Gommato	25	20	<i>Cx. pipiens</i>
18/08/04	CA335	300	2	Vectobac	2	30	Gommato	30	300	<i>Cx. pipiens</i>
18/08/04	BG026b	300	100	Vectobac	1	100	Spallegg.	100	10	<i>An. maculipennis</i>
18/08/04	BG028	500	100	Vectobac	1	100	Spallegg.	150	10	<i>An. maculipennis</i>
18/08/04	TC055	100	0,6	Vectobac	1	25	Gommato	15	30	<i>Oc. caspius</i>
18/08/04	TC017a	150	1	Vectobac	1	20	Gommato	15	10	<i>An. maculipennis</i>
18/08/04	TC017b	50	1	Vectobac	1	5	Gommato	15	10	<i>An. maculipennis</i>
18/08/04	TC017c	100	1	Vectobac	1	20	Gommato	15	10	<i>An. maculipennis</i>
18/08/04	TC017d	100	1	Vectobac	1	20	Gommato	15	10	<i>An. maculipennis</i>
18/08/04	TC017e	200	1	Vectobac	1	20	Spallegg.	30	10	<i>An. maculipennis</i>

DATA TRATTAMENTO	CODICE FOCOLAIO	LUNGHEZZA (in metri)	LARGHEZZA (in metri)	PRODOTTO	CONC. % PRODOTTO	LITRI SOLUZIONE	MEZZO DA IMPIEGARE	MINUTI IMPIEGATI	LARVE PER LITRO	SPECIE
18/08/04	TC017f	150	1	Vectobac	1	25	Spallegg.	30	10	<i>An. maculipennis</i>
18/08/04	SO001	800	2	Vectobac	0,5	820	Gommato	80	70	<i>Cx. pipiens, Oc. caspius</i>
18/08/04	SA013	250	1	Vectobac	0,5	250	Gommato	35	46	<i>Cx. pipiens</i>
18/08/04	SA017	100	0,3	Vectobac	0,5	100	Gommato	30	24	<i>Cx. pipiens</i>
18/08/04	FL033	300	1	Vectobac	0,5	300	Gommato	40	15	<i>Cx. pipiens</i>
18/08/04	FL044b	20	10	Vectobac	0,5	25	Spallegg.	20	20	<i>Cx. pipiens</i>
18/08/04	FL044c	15	8	Vectobac	0,5	20	Spallegg.	20	20	<i>Cx. pipiens</i>
19/08/04	MR080	150	1	Abacide	0,25	30	Spallegg.	20	100	<i>Oc. caspius</i>
19/08/04	MR033	100	50	Vectobac	0,5	100	Spallegg.	110	1	<i>Cx. pipiens</i>
19/08/04	SS053	700	1	Abacide	0,25	100	Gommato	55	12	<i>Cx. pipiens, An. maculipennis</i>
19/08/04	CA156	200	1	Vectobac	1	30	Gommato	45	200	<i>Cx. pipiens</i>
19/08/04	CA379	150	1	Vectobac	2	20	Gommato	30	100	<i>Cx. pipiens</i>
19/08/04	CA159	300	4	Vectobac	2	30	Gommato	35	100	<i>Cx. pipiens</i>
19/08/04	CA376	250	1	Vectobac	1	60	Gommato	50	40	<i>Cx. pipiens</i>
19/08/04	CA378	150	0,5	Vectobac	2	20	Gommato	30	600	<i>Cx. pipiens</i>
19/08/04	CA313	700	1	Vectobac	1	100	Gommato	60	50	<i>Cx. pipiens</i>
19/08/04	CA066	600	1	Vectobac	1	50	Gommato	30	20	<i>Cx. pipiens</i>
19/08/04	TC019	900	1	Vectobac	1	80	Spallegg.	120	20	<i>An. maculipennis</i>
19/08/04	SG023	10	0,6	Vectobac	0,5	10	Gommato	20	80	<i>Cx. pipiens</i>
19/08/04	TR092	500	0,5	Vectobac	0,5	500	Gommato	50	200	<i>Cx. pipiens</i>
19/08/04	TR109	75	20	Vectobac	0,5	80	Gommato	20	24	<i>Cx. modestus, Oc. caspius</i>
19/08/04	TR064	175	1	Vectobac	0,5	180	Gommato	35	16	<i>Cx. pipiens</i>
19/08/04	TR115	110	40	Vectobac	0,5	120	Spallegg.	30	48	<i>Oc. caspius</i>
19/08/04	TR041	60	1	Vectobac	0,5	60	Gommato	20	20	<i>Cx. modestus</i>
19/08/04	TR070	175	1	Vectobac	0,5	180	Gommato	35	18	<i>Cx. pipiens</i>
19/08/04	TR110	100	1	Vectobac	0,5	100	Gommato	30	22	<i>Cx. pipiens</i>
19/08/04	TR126	190	1	Vectobac	0,5	190	Gommato	35	16	<i>Cx. pipiens</i>
19/08/04	TR071	350	0,3	Abacide	0,25	350	Spallegg.	40	40	<i>Oc. caspius</i>
19/08/04	TR073	350	1,5	Vectobac	0,5	350	Spallegg.	45	34	<i>Cx. pipiens</i>
19/08/04	TR080	125	125	Vectobac	0,5	250	Spallegg.	40	140	<i>Cx. pipiens, An. maculipennis</i>
19/08/04	TR081	450	0,3	Vectobac	0,5	450	Gommato	65	30	<i>Cx. pipiens</i>
19/08/04	TR131	60	40	Vectobac	0,5	120	Gommato	30	12	<i>An. maculipennis</i>
19/08/04	TR053	70	1	Vectobac	0,5	70	Gommato	20	18	<i>Cx. pipiens, Oc. caspius</i>
19/08/04	MC007	50	1	Vectobac	1	50	Spallegg.	20	50	<i>Cx. pipiens, Oc. caspius, An. maculipennis</i>
20/08/04	CU025	900	1	Abacide	0,5	100	Spallegg.	60	50	<i>Cx. pipiens</i>
20/08/04	CG031	300	1	Abacide	0,25	40	Gommato	35	10	<i>Cx. pipiens</i>
20/08/04	CT012	2000	1	Abacide	0,5	200	Spallegg.	150	60	<i>Cx. pipiens</i>
20/08/04	CA334	150	1	Vectobac	1	15	Gommato	30	200	<i>Cx. pipiens</i>
20/08/04	CA364	150	1	Vectobac	1	20	Gommato	25	50	<i>Cx. pipiens</i>
20/08/04	CA385	250	1	Vectobac	2	30	Gommato	35	30	<i>Cx. pipiens</i>
20/08/04	CA089b	250	0,5	Vectobac	1	30	Gommato	25	100	<i>Cx. pipiens</i>
20/08/04	CA089	350	1	Vectobac	1	40	Gommato	20	20	<i>Cx. pipiens</i>
20/08/04	CA321	100	1	Vectobac	2	10	Gommato	40	400	<i>Cx. pipiens</i>
20/08/04	CA365	100	0,5	Abacide	0,25	30	Spallegg.	30	20	<i>Cx. pipiens</i>

DATA TRATTAMENTO	CODICE FOCOLAIO	LUNGHEZZA (in metri)	LARGHEZZA (in metri)	PRODOTTO	CONC. % PRODOTTO	LITRI SOLUZIONE	MEZZO DA IMPIEGARE	MINUTI IMPIEGATI	LARVE PER LITRO	SPECIE
20/08/04	OC066	300	1	Vectobac	1	30	Spallegg.	40	10	<i>Cx. pipiens</i>
20/08/04	OC044	600	1	Vectobac	1	40	Spallegg.	50	10	<i>Cx. pipiens</i>
20/08/04	OC184	400	1	Vectobac	1	60	Spallegg.	130	10	<i>Oc. caspius</i>
20/08/04	OC185	700	1	Vectobac	1	60	Gommato	40	10	<i>Cx. pipiens</i>
20/08/04	OC171	600	1	Vectobac	1	20	Spallegg.	50	10	<i>Cx. modestus</i>
20/08/04	OC175	400	1	Vectobac	1	20	Spallegg.	50	15	<i>Cx. pipiens</i>
20/08/04	MC017	80	0,5	Vectobac	0,5	80	Gommato	30	20	<i>Cx. pipiens, Oc. caspius</i>
20/08/04	AN012	30	2	Vectobac	0,5	30	Gommato	20	10	<i>Cx. pipiens, Oc. caspius</i>
20/08/04	TR025	20	1	Vectobac	0,5	20	Gommato	20	140	<i>Oc. caspius</i>
20/08/04	TR031	20	1	Vectobac	1	20	Spallegg.	20	16	<i>Cx. modestus</i>
20/08/04	TR023	300	0,5	Vectobac	0,5	300	Gommato	40	200	<i>Cx. modestus</i>
20/08/04	TR011	50	1	Vectobac	0,5	50	Gommato	40	12	<i>Cx. pipiens, An. maculipennis</i>
20/08/04	OT010	300	1	Vectobac	0,5	300	Gommato	40	15	<i>Cx. pipiens</i>
20/08/04	OT025	15	10	Vectobac	0,5	20	Spallegg.	20	20	<i>Cx. pipiens</i>
20/08/04	OT026	20	10	Vectobac	0,5	30	Spallegg.	20	15	<i>Cx. pipiens</i>
20/08/04	OT026a	10	5	Vectobac	0,5	15	Spallegg.	20	15	<i>Cx. pipiens</i>
21/08/04	SS015	450	1	Abacide	0,5	50	Spallegg.	80	20	<i>Cx. pipiens</i>
21/08/04	SS055	1000	1	Vectobac	5	100	Spallegg.	120	20	<i>Cx. pipiens</i>
21/08/04	MR054c	900	1	Abacide	0,5	70	Spallegg.	110	20	<i>Cx. pipiens</i>
21/08/04	VL087	300	0,5	Vectobac	1	130	Gommato	80	30	<i>Oc. caspius</i>
21/08/04	VL072	100	0,5	Vectobac	0,5	30	Gommato	40	50	<i>Cx. pipiens</i>
21/08/04	VL137	900	1	Vectobac	0,5	110	Gommato	120	20	<i>Cx. pipiens</i>
21/08/04	VL050	350	1	Vectobac	0,5	20	Gommato	30	50	<i>Cx. pipiens</i>
21/08/04	VL128b	200	1	Vectobac	0,5	30	Gommato	60	30	<i>Cx. pipiens</i>
21/08/04	VL164	300	0,5	Vectobac	0,5	20	Gommato	25	20	<i>Cx. pipiens</i>
21/08/04	VL035	15	5	Vectobac	0,5	20	Gommato	30	20	<i>Cx. pipiens</i>
21/08/04	CA277	150	1	Vectobac	2	40	Gommato	35	50	<i>Cx. pipiens</i>
21/08/04	CA377	200	1	Vectobac	2	20	Gommato	25	200	<i>Cx. pipiens</i>
21/08/04	CA303	50	1	Abacide	0,25	10	Spallegg.	25	100	<i>Cx. pipiens</i>
21/08/04	CA056	250	1	Vectobac	2	15	Gommato	30	600	<i>Cx. pipiens</i>
21/08/04	OC243	700	1	Vectobac	3	60	Spallegg.	100	200	<i>Oc. caspius, Cx. pipiens</i>
21/08/04	OC214	300	1	Vectobac	1	60	Spallegg.	70	12	<i>Oc. caspius</i>
21/08/04	OC215	400	0,8	Vectobac	1	50	Spallegg.	50	12	<i>Oc. caspius</i>
21/08/04	OC177c	100	1	Vectobac	1	30	Gommato	25	10	<i>Cx. pipiens</i>
21/08/04	OC120	300	1	Vectobac	1	30	Spallegg.	40	10	<i>An. maculipennis, Cx. pipiens</i>
21/08/04	OC232	100	0,6	Vectobac	1	20	Spallegg.	30	10	<i>An. maculipennis, Cx. pipiens</i>
21/08/04	CR012	3	1	Vectobac	5	10	Spallegg.	20	400	<i>Cx. pipiens</i>
21/08/04	CR019	4	1	Vectobac	5	10	Spallegg.	20	20	<i>Cx. pipiens</i>
21/08/04	CR036a	4	3	Vectobac	0,5	10	Spallegg.	20	10	<i>Cx. pipiens</i>
21/08/04	SO001	300	2	Vectobac	0,5	300	Gommato	40	20	<i>Cx. pipiens</i>
21/08/04	SO010	120	0,5	Vectobac	0,5	120	Gommato	30	30	<i>Cx. pipiens</i>
21/08/04	SO020	25	1	Vectobac	0,5	30	Gommato	20	16	<i>Cx. pipiens</i>
21/08/04	PS022a	400	1	Vectobac	0,5	400	Gommato	60	26	<i>Cx. pipiens</i>
21/08/04	PS090	50	1	Vectobac	0,5	50	Gommato	20	40	<i>Cx. pipiens</i>

DATA TRATTAMENTO	CODICE FOCOLAIO	LUNGHEZZA (in metri)	LARGHEZZA (in metri)	PRODOTTO	CONC. % PRODOTTO	LITRI SOLUZIONE	MEZZO DA IMPIEGARE	MINUTI IMPIEGATI	LARVE PER LITRO	SPECIE
21/08/04	BB007	350	1,5	Vectobac	1	350	Gommato	45	6	<i>Oc. caspius</i>
21/08/04	TR051	120	1,5	Vectobac	0,5	130	Spallegg.	30	14	<i>Oc. caspius</i>
21/08/04	TR022a	60	1	Vectobac	0,5	60	Gommato	20	20	<i>Cx. pipiens</i>
21/08/04	TR022b	20	30	Vectobac	1	50	Gommato	20	18	<i>Cx. modestus, An. maculipennis</i>
21/08/04	TR028a	120	1	Vectobac	0,5	120	Spallegg.	30	30	<i>Cx. pipiens</i>
21/08/04	TR028b	50	1	Vectobac	0,5	50	Spallegg.	20	38	<i>Cx. pipiens</i>
21/08/04	TR078	150	1	Vectobac	0,5	150	Gommato	30	16	<i>Cx. pipiens</i>
21/08/04	TR001a	100	1,5	Vectobac	1,5	100	Gommato	30	20	<i>Cx. modestus, An. maculipennis</i>
21/08/04	TR001b	400	8	Vectobac	1,5	420	Gommato	60	62	<i>Cx. modestus, An. maculipennis, Cx. pipiens</i>
21/08/04	MC026	40	1	Vectobac	0,5	40	Gommato	20	20	<i>Cx. pipiens, Oc. caspius</i>
21/08/04	MM024	40	1	Vectobac	1	40	Gommato	20	30	<i>Cx. pipiens, Oc. caspius</i>
24/08/04	CA302b	400	1	Vectobac	1	80	Gommato	30	20	<i>Cx. pipiens</i>
24/08/04	CA302	400	1	Abacide	0,25	25	Spallegg.	50	400	<i>Cx. pipiens</i>
24/08/04	MR043	150	1	Vectobac	5	50	Spallegg.	25	10	<i>Cx. pipiens</i>
24/08/04	MR066a	200	1	Abacide	0,5	30	Gommato	30	10	<i>Cx. pipiens</i>
24/08/04	SS057a	500	0,5	Abacide	0,25	20	Gommato	35	20	<i>Cx. pipiens</i>
24/08/04	VL156	250	1	Vectobac	0,5	30	Gommato	30	30	<i>Oc. caspius</i>
24/08/04	VL135	100	1	Vectobac	0,5	50	Gommato	45	20	<i>Oc. caspius</i>
24/08/04	VL092	250	1	Vectobac	0,5	35	Gommato	40	20	<i>Oc. caspius</i>
24/08/04	VL087	1800	1	Vectobac	0,5	300	Gommato	290	50	<i>Oc. caspius</i>
24/08/04	VL090	100	2	Vectobac	0,5	30	Gommato	30	50	<i>Oc. caspius</i>
24/08/04	VL091	600	2	Vectobac	0,5	80	Gommato	60	50	<i>Oc. caspius</i>
24/08/04	VL130	300	1	Vectobac	1	35	Gommato	40	20	<i>Cx. pipiens</i>
24/08/04	SA013	200	1	Vectobac	0,5	200	Gommato	35	18	<i>Cx. pipiens</i>
24/08/04	SA017	100	0,3	Vectobac	0,5	100	Gommato	30	12	<i>An. maculipennis</i>
24/08/04	OZ080	25	0,4	Vectobac	1	25	Gommato	20	16	<i>Cx. pipiens</i>
24/08/04	TR075	150	0,5	Vectobac	0,5	150	Gommato	30	14	<i>Cx. pipiens</i>
24/08/04	TR082	270	0,5	Vectobac	0,5	270	Gommato	35	24	<i>Cx. pipiens</i>
24/08/04	TR003	20	10	Vectobac	0,5	25	Spallegg.	20	30	<i>Cx. pipiens, An. maculipennis</i>
24/08/04	TR102	75	25	Vectobac	0,5	130	Spallegg.	30	16	<i>Cx. pipiens</i>
24/08/04	TR098	160	120	Vectobac	0,5	240	Spallegg.	40	260	<i>Cx. pipiens, An. maculipennis</i>
24/08/04	MU012a	350	1,5	Vectobac	3	350	Gommato	45	80	<i>Cx. pipiens</i>
24/08/04	MU012b	450	1,5	Vectobac	3	450	Gommato	60	200	<i>Cx. pipiens</i>
24/08/04	MU012c	200	1,5	Vectobac	3	200	Gommato	35	50	<i>Cx. pipiens</i>
24/08/04	MU012d	100	1,5	Vectobac	3	100	Gommato	30	50	<i>Cx. pipiens</i>
24/08/04	MU012e	60	1,5	Vectobac	3	60	Gommato	20	60	<i>Cx. pipiens</i>
24/08/04	MU012g	350	2	Vectobac	3	350	Gommato	45	40	<i>Cx. pipiens</i>
24/08/04	MU029	30	0,3	Abacide	0,25	30	Spallegg.	20	20	<i>Cx. pipiens</i>
24/08/04	VG001	1000	1	Vectobac	0,5	1000	Gommato	120	20	<i>Cx. pipiens</i>
24/08/04	FL033	300	1	Vectobac	0,5	300	Gommato	40	30	<i>Cx. pipiens</i>
25/08/04	CT023	1200	1	Abacide	0,5	110	Gommato	100	60	<i>Cx. pipiens</i>
25/08/04	CA167b	200	1	Vectobac	1	30	Gommato	25	20	<i>Cx. pipiens</i>
25/08/04	CA315	250	1	Vectobac	1	40	Gommato	25	40	<i>An. maculipennis, Cx. pipiens</i>
25/08/04	CA324	250	1	Vectobac	2	30	Gommato	35	100	<i>Cx. pipiens</i>

DATA TRATTAMENTO	CODICE FOCOLAIO	LUNGHEZZA (in metri)	LARGHEZZA (in metri)	PRODOTTO	CONC. % PRODOTTO	LITRI SOLUZIONE	MEZZO DA IMPIEGARE	MINUTI IMPIEGATI	LARVE PER LITRO	SPECIE
25/08/04	CA333	200	1	Vectobac	2	30	Gommato	25	200	<i>Cx. pipiens</i>
25/08/04	CA066	600	1	Vectobac	1	50	Gommato	40	200	<i>Cx. pipiens</i>
25/08/04	CA357	100	3	Abacide	0,25	30	Spallegg.	30	10	<i>Cx. pipiens</i>
25/08/04	OC169	250	0,8	Vectobac	3	30	Spallegg.	35	96	<i>Oc. caspius</i>
25/08/04	OC109	50	0,6	Vectobac	2	10	Spallegg.	15	30	<i>Oc. caspius, Cx. pipiens</i>
25/08/04	OC170	100	0,8	Vectobac	2	20	Spallegg.	25	24	<i>Oc. caspius</i>
25/08/04	OC195b	250	0,8	Vectobac	2	20	Gommato	25	24	<i>Oc. caspius</i>
25/08/04	OC195c	200	0,8	Vectobac	2	20	Spallegg.	30	12	<i>Oc. caspius</i>
25/08/04	OC222	200	0,8	Vectobac	2	30	Spallegg.	30	15	<i>Oc. caspius</i>
25/08/04	OC107b	200	0,7	Vectobac	2	30	Gommato	25	20	<i>Oc. caspius, Cx. pipiens</i>
25/08/04	OC107a	200	0,7	Vectobac	2	30	Spallegg.	25	20	<i>Oc. caspius, Cx. pipiens</i>
25/08/04	OC167	200	0,7	Vectobac	2	25	Gommato	25	5	<i>Oc. caspius</i>
25/08/04	OC166	200	0,7	Vectobac	2	35	Gommato	15	5	<i>Oc. caspius</i>
25/08/04	OC168	200	0,7	Vectobac	2	20	Spallegg.	40	10	<i>Oc. caspius</i>
25/08/04	CM058	120	1	Vectobac	0,5	100	Gommato	25	20	<i>Cx. pipiens</i>
25/08/04	SO021	60	40	Vectobac	0,5	250	Gommato	45	18	<i>Cx. pipiens</i>
25/08/04	PS021	100	16	Vectobac	1	200	Gommato	40	24	<i>An. maculipennis, Cx. pipiens</i>
25/08/04	SG023	10	0,6	Vectobac	0,5	20	Gommato	20	12	<i>Cx. pipiens</i>
25/08/04	TR005a	20	0,5	Vectobac	0,5	20	Spallegg.	30	12	<i>Cx. pipiens, Oc. caspius</i>
25/08/04	TR005b	100	0,5	Vectobac	0,5	80	Spallegg.	30	28	<i>Oc. caspius</i>
25/08/04	TR005c	100	35	Vectobac	0,5	80	Spallegg.	60	14	<i>Cx. pipiens, Oc. caspius</i>
25/08/04	TR009	90	1	Vectobac	0,5	100	Gommato	25	22	<i>Cx. pipiens</i>
25/08/04	GB012	4	1	Vectobac	0,5	20	Spallegg.	30	60	<i>An. maculipennis, Cx. pipiens</i>
25/08/04	GB032	40	2	Vectobac	0,5	80	Gommato	20	20	<i>An. maculipennis</i>
25/08/04	GB082	70	1	Vectobac	0,5	70	Gommato	20	10	<i>Cx. pipiens</i>
25/08/04	GB095	4	1,5	Vectobac	0,5	20	Gommato	20	50	<i>Cx. pipiens</i>
26/08/04	SS077	50	0,5	Vectobac	0,5	20	Gommato	30	25	<i>Cx. pipiens</i>
26/08/04	MR017a	30	1	Vectobac	1	30	Spallegg.	25	10	<i>An. maculipennis</i>
26/08/04	MR014	3	0,5	Vectobac	0,5	15	Gommato	10	10	<i>Cx. pipiens</i>
26/08/04	CG018	50	0,5	Abacide	0,5	30	Gommato	20	20	<i>Cx. pipiens</i>
26/08/04	CG011d	450	0,5	Abacide	0,5	100	Spallegg.	90	30	<i>Cx. pipiens</i>
26/08/04	CG002	20	1	Vectobac	5	60	Gommato	30	100	<i>Cx. pipiens</i>
26/08/04	SS001	50	1	Vectobac	0,5	15	Gommato	20	25	<i>An. maculipennis</i>
26/08/04	PC014	25	0,5	Vectobac	0,5	10	Gommato	25	20	<i>Cx. pipiens</i>
26/08/04	PC016	200	1	Vectobac	5	10	Gommato	30	50	<i>Cx. pipiens</i>
26/08/04	PC017	200	1	Vectobac	5	10	Gommato	30	50	<i>Cx. pipiens</i>
26/08/04	SA021b	20	0,7	Vectobac	0,5	30	Gommato	20	28	<i>Cx. pipiens</i>
26/08/04	TR007	150	1,5	Vectobac	0,5	150	Gommato	30	38	<i>Cx. pipiens</i>
26/08/04	TR008	50	1,5	Vectobac	0,5	50	Gommato	20	40	<i>Cx. pipiens</i>
26/08/04	TR056	190	1,5	Vectobac	1,5	200	Gommato	45	140	<i>Oc. caspius, Cx. modestus</i>
26/08/04	TR061	50	1	Vectobac	0,5	50	Gommato	20	16	<i>Cx. pipiens</i>
26/08/04	TR049	300	1,5	Vectobac	0,5	350	Gommato	60	12	<i>Cx. pipiens</i>
26/08/04	MC007	100	1	Vectobac	1	100	Gommato	25	30	<i>Cx. pipiens</i>
26/08/04	MC032	50	1	Vectobac	1	50	Gommato	20	40	<i>Cx. pipiens</i>

DATA TRATTAMENTO	CODICE FOCOLAIO	LUNGHEZZA (in metri)	LARGHEZZA (in metri)	PRODOTTO	CONC. % PRODOTTO	LITRI SOLUZIONE	MEZZO DA IMPIEGARE	MINUTI IMPIEGATI	LARVE PER LITRO	SPECIE
26/08/04	MC034	80	1	Vectobac	1	80	Spallegg.	30	30	<i>An. maculipennis, Cx. pipiens</i>
27/08/04	MR021	800	1	Vectobac	5	60	Spallegg.	120	10	<i>Cx. pipiens</i>
27/08/04	MR025	500	0,5	Vectobac	5	100	Spallegg.	60	10	<i>An. maculipennis</i>
27/08/04	SS086	20	20	Vectobac	1	30	Spallegg.	50	12	<i>An. maculipennis</i>
27/08/04	OC179	200	1	Vectobac	2	20	Spallegg.	30	20	<i>Oc. caspius</i>
27/08/04	OC106b	200	1	Vectobac	2	20	Spallegg.	30	10	<i>Oc. caspius</i>
27/08/04	OC136	400	1	Vectobac	2	35	Spallegg.	40	15	<i>Oc. caspius</i>
27/08/04	CA127	70	1	Vectobac	1	20	Gommato	20	100	<i>Cx. pipiens</i>
27/08/04	CA339	50	1	Abacide	0,25	10	Spallegg.	30	300	<i>Cx. pipiens</i>
27/08/04	OZ090	300	1	Vectobac	0,5	300	Gommato	60	30	<i>An. maculipennis, Cx. pipiens</i>
27/08/04	OZ066	24	1	Vectobac	1	30	Gommato	20	20	<i>Cx. pipiens</i>
27/08/04	OZ080a	26	0,7	Vectobac	0,5	30	Gommato	20	12	<i>Cx. pipiens</i>
27/08/04	OZ102	60	0,2	Vectobac	0,5	60	Gommato	20	26	<i>Cx. pipiens</i>
27/08/04	SG040	20	10	Vectobac	0,5	100	Gommato	30	22	<i>An. maculipennis, Cx. pipiens</i>
27/08/04	MM024	30	1	Vectobac	1	30	Gommato	20	30	<i>Oc. caspius, Cx. pipiens</i>
27/08/04	MM004	20	10	Vectobac	0,5	150	Gommato	30	20	<i>Oc. caspius, Cx. pipiens, An. maculipennis</i>
27/08/04	TR034	300	1	Vectobac	0,5	300	Gommato	45	22	<i>Cx. modestus</i>
27/08/04	TR089b	250	1,5	Vectobac	0,5	280	Gommato	45	14	<i>Cx. modestus</i>
27/08/04	OT010	300	1	Vectobac	0,5	300	Gommato	60	10	<i>Cx. pipiens</i>
27/08/04	OT025	10	15	Vectobac	0,5	60	Spallegg.	60	20	<i>Cx. pipiens</i>
27/08/04	OT026	20	10	Vectobac	0,5	80	Spallegg.	60	20	<i>Cx. pipiens</i>
27/08/04	OT026a	10	5	Vectobac	0,5	60	Spallegg.	45	10	<i>Cx. pipiens</i>
27/08/04	OG003	3	2	Vectobac	5	20	Spallegg.	20	50	<i>Cx. pipiens</i>
27/08/04	OG006	5	1	Vectobac	5	20	Spallegg.	20	10	<i>Cx. pipiens</i>
27/08/04	OG010	3	2	Vectobac	0,5	20	Spallegg.	20	10	<i>Cx. pipiens</i>
28/08/04	CA283	200	1	Vectobac	1	50	Gommato	30	30	<i>Cx. pipiens</i>
28/08/04	CA201	200	1	Abacide	0,25	20	Spallegg.	35	200	<i>Cx. pipiens</i>
28/08/04	SS015	450	1	Abacide	0,5	50	Spallegg.	70	15	<i>Cx. pipiens</i>
28/08/04	SS055	800	1	Vectobac	5	100	Spallegg.	120	20	<i>Cx. pipiens</i>
28/08/04	MR033	50	20	Vectobac	5	100	Spallegg.	110	10	<i>Cx. pipiens</i>
28/08/04	MR054c	900	1	Abacide	0,5	100	Spallegg.	120	10	<i>Cx. pipiens</i>
28/08/04	VL187	300	0,5	Vectobac	0,5	20	Gommato	25	50	<i>Cx. pipiens</i>
28/08/04	VL188	100	0,5	Vectobac	0,5	30	Gommato	40	50	<i>Cx. pipiens</i>
28/08/04	VL164	300	0,5	Vectobac	0,5	20	Gommato	30	20	<i>Cx. pipiens</i>
28/08/04	VL050	350	1	Vectobac	0,5	20	Gommato	40	20	<i>Cx. pipiens</i>
28/08/04	FT012	500	1,5	Vectobac	1	35	Spallegg.	80	10	<i>Oc. caspius</i>
28/08/04	FT057	100	2	Vectobac	1	10	Spallegg.	35	10	<i>Oc. caspius</i>
28/08/04	FT095	1000	1	Vectobac	2	100	Spallegg.	150	10	<i>An. maculipennis, Cx. pipiens</i>
28/08/04	FT030	300	1	Vectobac	1	20	Spallegg.	35	10	<i>An. maculipennis</i>
28/08/04	FT093	200	1	Vectobac	5	25	Spallegg.	30	600	<i>An. maculipennis, Cx. modestus, Oc. caspius</i>
28/08/04	FT008a	100	100	Vectobac	1	150	Spallegg.	150	15	<i>Oc. caspius</i>
28/08/04	FT075	150	1	Vectobac	1	25	Gommato	25	15	<i>An. maculipennis</i>
28/08/04	SO001	800	2	Vectobac	0,5	600	Gommato	90	38	<i>Cx. pipiens</i>
28/08/04	SO010	120	0,5	Vectobac	0,5	120	Gommato	25	18	<i>Cx. pipiens</i>

DATA TRATTAMENTO	CODICE FOCOLAIO	LUNGHEZZA (in metri)	LARGHEZZA (in metri)	PRODOTTO	CONC. % PRODOTTO	LITRI SOLUZIONE	MEZZO DA IMPIEGARE	MINUTI IMPIEGATI	LARVE PER LITRO	SPECIE
28/08/04	TR091	70	2	Vectobac	0,5	80	Spallegg.	60	10	<i>Cx. pipiens</i>
28/08/04	TR027a	20	1,5	Vectobac	0,5	25	Gommato	20	12	<i>Cx. pipiens</i>
28/08/04	TR027b	400	1	Vectobac	0,5	400	Gommato	60	10	<i>Cx. pipiens</i>
28/08/04	TR019	90	1	Vectobac	0,5	100	Gommato	25	20	<i>Cx. modestus</i>
28/08/04	TR016	30	15	Vectobac	0,5	80	Spallegg.	60	6	<i>Oc. caspius</i>
28/08/04	MC013	30	1	Vectobac	0,5	30	Gommato	20	40	<i>Cx. pipiens</i>
28/08/04	MC017	100	0,5	Vectobac	1	100	Gommato	25	20	<i>Cx. pipiens, An. maculipennis</i>
28/08/04	CR003	6	3	Vectobac	0,5	20	Gommato	20	10	<i>Cx. pipiens</i>
28/08/04	CR012	50	0,5	Vectobac	1	50	Gommato	20	50	<i>Cx. pipiens</i>
28/08/04	CR019	4	1	Vectobac	5	70	Spallegg.	20	150	<i>Cx. pipiens</i>
28/08/04	RO084	400	1	Vectobac	0,5	100	Spallegg.	90	20	<i>Cx. pipiens</i>
28/08/04	RO077	150	1	Vectobac	0,5	80	Spallegg.	60	10	<i>Cx. pipiens</i>
28/08/04	RO079	50	1	Vectobac	0,5	40	Spallegg.	30	10	<i>Cx. pipiens</i>
31/08/04	VL156	300	1	Vectobac	0,5	30	Gommato	40	100	<i>Oc. caspius, Cx. pipiens</i>
31/08/04	VL092	250	1	Vectobac	0,5	35	Gommato	40	50	<i>Oc. caspius, Cx. pipiens</i>
31/08/04	VL091	200	0,5	Vectobac	0,5	60	Gommato	60	50	<i>Oc. caspius, Cx. pipiens</i>
31/08/04	VL087	300	0,5	Vectobac	0,5	130	Gommato	80	50	<i>Oc. caspius, Cx. pipiens</i>
31/08/04	VL150	200	1	Abacide	0,25	50	Gommato	40	100	<i>Cx. pipiens</i>
31/08/04	VL130	300	1	Vectobac	1	35	Gommato	40	20	<i>Cx. pipiens</i>
31/08/04	VL111	400	2	Vectobac	0,5	70	Gommato	60	50	<i>Cx. pipiens</i>
31/08/04	CA302	400	1	Vectobac	1	25	Gommato	50	20	<i>Cx. pipiens</i>
31/08/04	CA309	50	1	Abacide	0,25	30	Spallegg.	30	100	<i>Cx. pipiens</i>
31/08/04	GR073b	300	1	Vectobac	2	40	Spallegg.	70	4	<i>Oc. caspius</i>
31/08/04	GR024	300	1	Abacide	0,5	50	Gommato	30	10	<i>Cx. pipiens</i>
31/08/04	GR026b	300	1,5	Vectobac	1	30	Gommato	40	10	<i>Oc. caspius</i>
31/08/04	GR032	150	0,5	Vectobac	1	10	Spallegg.	30	10	<i>Oc. caspius</i>
31/08/04	GR025	150	2	Vectobac	2	60	Gommato	30	60	<i>Oc. caspius</i>
31/08/04	GR058	500	1	Vectobac	1	50	Spallegg.	50	20	<i>Oc. caspius</i>
31/08/04	GR069	200	1	Vectobac	1	20	Spallegg.	25	4	<i>Oc. caspius</i>
31/08/04	GR018	500	1	Vectobac	2	30	Spallegg.	45	30	<i>Oc. caspius</i>
31/08/04	GR065	150	0,5	Vectobac	2	10	Gommato	30	8	<i>Oc. caspius</i>
31/08/04	GR087	150	0,5	Vectobac	2	10	Spallegg.	30	15	<i>Oc. caspius</i>
31/08/04	GR010	300	0,5	Vectobac	2	50	Gommato	60	10	<i>Cx. pipiens</i>
31/08/04	GR094	700	0,5	Vectobac	2	40	Gommato	30	100	<i>Cx. pipiens</i>
31/08/04	GR056	300	1	Abacide	0,5	20	Gommato	30	10	<i>Cx. pipiens</i>
31/08/04	GR051c	100	1	Vectobac	2	20	Spallegg.	25	20	<i>Cx. pipiens</i>
31/08/04	GR051d	200	1	Vectobac	2	10	Spallegg.	30	200	<i>Oc. caspius</i>
31/08/04	GR061	400	1	Vectobac	2	15	Gommato	30	10	<i>Cx. pipiens</i>
31/08/04	GR081	100	1	Abacide	0,5	25	Gommato	20	2	<i>Oc. caspius, An. maculipennis</i>
31/08/04	SO001	80	2	Vectobac	0,5	100	Gommato	30	20	<i>An. maculipennis, Cx. pipiens</i>
31/08/04	SA013	150	0,8	Vectobac	0,5	150	Gommato	30	14	<i>Cx. pipiens</i>
31/08/04	TR002	150	1	Vectobac	0,5	150	Gommato	30	12	<i>Cx. pipiens</i>
31/08/04	TR039	1300	0,5	Vectobac	0,5	600	Gommato	60	20	<i>An. maculipennis, Cx. pipiens</i>
31/08/04	TR018	200	1	Vectobac	0,5	80	Spallegg.	60	10	<i>Cx. pipiens</i>

DATA TRATTAMENTO	CODICE FOCOLAIO	LUNGHEZZA (in metri)	LARGHEZZA (in metri)	PRODOTTO	CONC. % PRODOTTO	LITRI SOLUZIONE	MEZZO DA IMPIEGARE	MINUTI IMPIEGATI	LARVE PER LITRO	SPECIE
31/08/04	TR004	550	1,5	Vectobac	0,5	400	Gommato	60	14	<i>Cx. pipiens</i>
31/08/04	MU029	30	0,3	Abacide	0,25	30	Spallegg.	30	200	<i>Cx. pipiens</i>
31/08/04	MU032	5,5	1	Vectobac	3	20	Gommato	20	50	<i>Cx. pipiens</i>
31/08/04	VD038	15	0,5	Vectobac	0,5	20	Gommato	20	20	<i>Cx. pipiens</i>
31/08/04	VD049	8	2	Vectobac	2	20	Gommato	20	60	<i>Cx. pipiens</i>
31/08/04	VD083	1,7	1,7	Vectobac	0,5	10	Spallegg.	20	30	<i>Cx. pipiens</i>

TRATTAMENTI ADULTICIDI

Nel mese di luglio sono stati portati a termine 39 interventi adulticidi su 40 richiesti in occasione di manifestazioni di pubblica rilevanza. La soluzione irrorata è costituita da Cipex 10E allo 0,5%, un piretroide a base di Cipermetrina.

La seguente tabella mostra i dati sintetici dei suddetti interventi.

DATA	COMUNE	SOLUZIONE (LITRI)	TEMPO (MINUTI)	METRI LINEARI
01/08/04	Moncalvo	120	21	601
01/08/04	Treville	60	5	243
01/08/04	Rosignano	60	7	162
01/08/04	Ottiglio	140	25	1046
03/08/04	Vignale	80	15	130
06/08/04	Vignale	120	13	132
06/08/04	Alfiano Natta	40	7	197
06/08/04	Moncalvo	100	15	881
07/08/04	Camino	150	45	724
07/08/04	Olivola	150	15	96
07/08/04	Occimiano	250	45	865
07/08/04	Ticineto	100	40	734
08/08/04	Vignale	40	10	167
08/08/04	Alfiano Natta	40	7	114
08/08/04	Rosignano	80	9	226
08/08/04	Moncalvo	100	22	610
09/08/04	Camino	60	25	363
10/08/04	Alfiano Natta	40	8	58
10/08/04	Moncalvo	50	6	576
12/08/04	Moncalvo	100	16	727
12/08/04	Cella Monte	200	15	693
13/08/04	Camino	60	15	236
13/08/04	Frassinello	200	20	1053
14/08/04	Camino	60	15	113
15/08/04	Frassinello	100	37	1290
15/08/04	Moncalvo	60	14	647
15/08/04	Cerrina	80	15	449
18/08/04	Moncalvo	100	9	570
20/08/04	Vignale	80	11	147
20/08/04	Rosignano	320	23	1427
22/08/04	Vignale	60	10	140
22/08/04	Rosignano	120	17	1455
24/08/04	Vignale	120	35	145
27/08/04	Trino	300	52	n.d.
28/08/04	Sala	20	2	n.d.
28/08/04	Rosignano	220	20	n.d.
29/08/04	Trino	240	51	n.d.
29/08/04	Ottiglio	50	8	n.d.
31/08/04	Trino	400	55	n.d.

MONITORAGGIO ZANZARE TIGRE

In nessuno dei 36 siti in cui le ovitrappe sono posizionate è stata riscontrata nel mese di agosto la presenza di *Aedes albopictus*.

ANDAMENTO DELLE INFESTAZIONI

Nel mese di agosto il livello delle infestazioni culicidiche è stato in media con quello degli altri anni. Le seguenti tabelle illustrano i dati delle catture di zanzare adulte effettuate lo scorso mese nelle 39 trappole posizionate settimanalmente nel comprensorio.

<i>Ochlerotatus caspius</i>	03/08/04	10/08/04	17/08/04	24/08/04	31/08/04
Alfiano Natta	7	11	2	8	0
Borgo S. Martino	27	77	6	23	146
Camagna	2	42	58	85	11
Casale (Baraccone)	299	110	57	95	27
Casale (Popolo)	63	66	3	15	37
Casale (S. Anna)	251	98	8	41	40
Castelletto M.to	7	217	23	10	17
Cereseto	5	14	21	15	7
Cerrina	36	18	138	175	12
Coniolo	141	91	50	25	178
Cuccaro	23	112	85	26	5
Frassinello	113	358	155	548	105
Frassineto Po	170	556	187	17	104
Gabiano	144	81	63	28	13
Giarole	105	51	26	25	30
Lu	11	86	26	0	1
Mirabello	278	515	344	480	290
Mombello	359	221	187	366	70
Moncalvo	35	61	81	59	97
Moncestino	101	68	4	31	16
Murisengo	81	41	70	10	8
Occimiano	30	608	187	38	36
Odalengo Grande	64	11	39	31	20
Ottiglio	1	216	80	135	91
Ozzano	32	108	2	9	4
Pecetto di Valenza	140	74	332	64	48
Pontestura	69	121	82	53	223
Rosignano	29	12	164	4	407
S. Salvatore	10	71	51	73	7
San Giorgio	32	51	28	28	14
Solonghelo	323	481	147	365	532
Terruggia	32	186	638	274	164
Ticineto	48	155	42	42	39
Trino (Due Sture)	67	394	0	26	208
Trino (Lucedio)	193	16	0	2	6
Trino (SATIL)	95	63	57	89	33
Valenza	46	76	100	31	41
Vignale	96	102	43	98	74
Villadeati	42	31	15	31	5

	<i>Culex modestus</i>					<i>Culex pipiens</i>				
	03/08/04	10/08/04	17/08/04	24/08/04	31/08/04	03/08/04	10/08/04	17/08/04	24/08/04	31/08/04
Alfiano Natta	1	6	1	1	0	31	8	1	17	0
Borgo S. Martino	80	74	87	64	144	0	121	10	100	130
Camagna	0	16	0	1	10	44	27	124	18	13
Casale Baraccone	509	67	0	4	17	72	146	259	292	458
Casale Popolo	97	138	23	42	23	32	16	40	15	12
Casale S. Anna	16	9	10	5	0	47	40	53	80	22
Castelletto M.to	0	8	1	1	14	29	43	19	12	29
Cereseto	9	28	0	0	0	6	8	8	6	2
Cerrina	5	2	0	9	0	49	27	21	11	0
Coniolo	830	645	25	62	69	140	277	32	52	54
Cuccaro	0	0	4	9	1	58	71	16	22	7
Frassinello	8	2	16	3	27	61	118	39	76	51
Frassineto Po	200	142	169	53	246	0	77	34	127	130
Gabiano	6	2	2	4	0	117	21	27	17	0
Giarole	338	61	0	46	36	0	155	223	208	19
Lu	0	11	27	0	1	125	371	233	23	29
Mirabello	407	279	77	128	4	50	383	543	280	104
Mombello	12	6	4	3	0	44	17	34	74	8
Moncalvo	4	1	0	3	2	4	11	28	6	2
Moncestino	32	14	2	35	0	44	8	38	14	0
Murisengo	0	11	16	1	0	213	23	1	20	0
Occimiano	0	38	28	40	0	56	67	101	64	5
Odalengo G.	13	2	9	30	1	25	13	22	57	1
Ottiglio	0	0	6	0	7	2	176	86	40	9
Ozzano	11	32	0	5	0	13	40	9	16	3
Pecetto di V.	0	2	1	100	0	12	10	5	64	0
Pontestura	112	280	13	238	19	45	78	106	45	148
Rosignano	0	0	45	0	29	38	47	153	55	95
S. Salvatore	4	17	37	0	2	174	23	102	38	103
San Giorgio	11	48	7	3	1	25	16	40	42	8
Solonghelo	13	17	4	26	11	134	61	62	42	0
Terruggia	2	4	6	3	0	4	58	123	69	7
Ticineto	92	52	12	3	2	0	12	16	72	37
Trino Due Sture	917	733	516	277	1140	60	33	496	35	131
Trino Lucedio	758	277	22	36	32	84	29	18	41	16
Trino SATIL	117	307	63	82	11	63	100	31	119	58
Valenza	25	20	0	15	0	50	2	16	29	2
Vignale	1	1	26	2	0	34	11	52	3	85
Villadeati	7	2	0	3	0	44	13	8	12	0

Queste ultime tabelle mostrano i confronti tra le ultime 6 stagioni, espresse come percentuale di aumento (dati positivi) o di diminuzione (dati negativi) sulle medie delle trappole suddivise tra tipologie territoriali (collina e pianura).

SETTIMANA:	<i>OCHLEROTATUS</i>			<i>CULEX</i>		
I di agosto	COLLINA	PIANURA	TOTALE	COLLINA	PIANURA	TOTALE
confronto 2004/1997	-56	-49	-53	-62	-31	-41
confronto 2004/1998	-50	-20	-36	-65	-8	-30
confronto 2004/1999	-12	170	46	-48	2	-14
confronto 2004/2000	-67	-65	-66	-39	-51	-50
confronto 2004/2001	-53	-50	-52	-51	-41	-44
confronto 2004/2002	-34	-29	-32	114	18	25
confronto 2004/2003	-59	-21	-43	-8	8	3
confronto 2004/media '97-'03	-51	-35	-43	-40	-21	-26

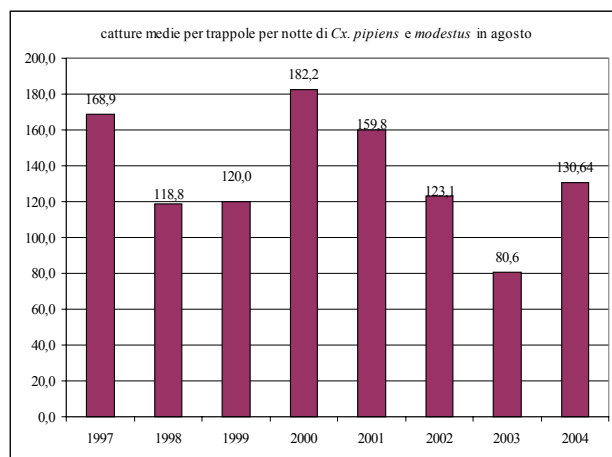
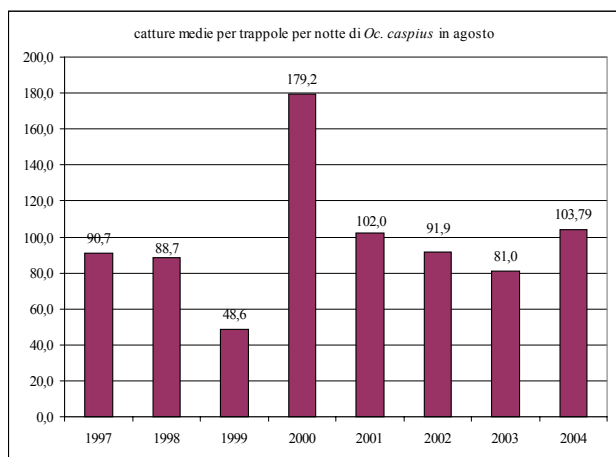
SETTIMANA:	<i>OCHLEROTATUS</i>			<i>CULEX</i>		
II di agosto	COLLINA	PIANURA	TOTALE	COLLINA	PIANURA	TOTALE
confronto 2004/1997	23	82	50	-54	-9	-26
confronto 2004/1998	-23	26	-1	-2	6	2
confronto 2004/1999	195	51	90	18	7	7
confronto 2004/2000	-5	-32	-23	-16	40	20
confronto 2004/2001	53	55	53	-20	13	2
confronto 2004/2002	-7	26	9	-25	-8	-14
confronto 2004/2003	-14	102	27	191	25	39
confronto 2004/media '97-'03	7	24	15	0	12	7

SETTIMANA:	<i>OCHLEROTATUS</i>			<i>CULEX</i>		
III di agosto	COLLINA	PIANURA	TOTALE	COLLINA	PIANURA	TOTALE
confronto 2004/1997	153	27	76	-21	-17	-19
confronto 2004/1998	105	9	47	72	65	65
confronto 2004/1999	166	223	189	112	63	71
confronto 2004/2000	-49	-57	-53	12	-53	-45
confronto 2004/2001	38	-43	-16	-42	-26	-32
confronto 2004/2002	8	-8	0	99	24	36
confronto 2004/2003	5	60	25	518	50	86
confronto 2004/media '97-'03	10	-14	-2	38	-3	4

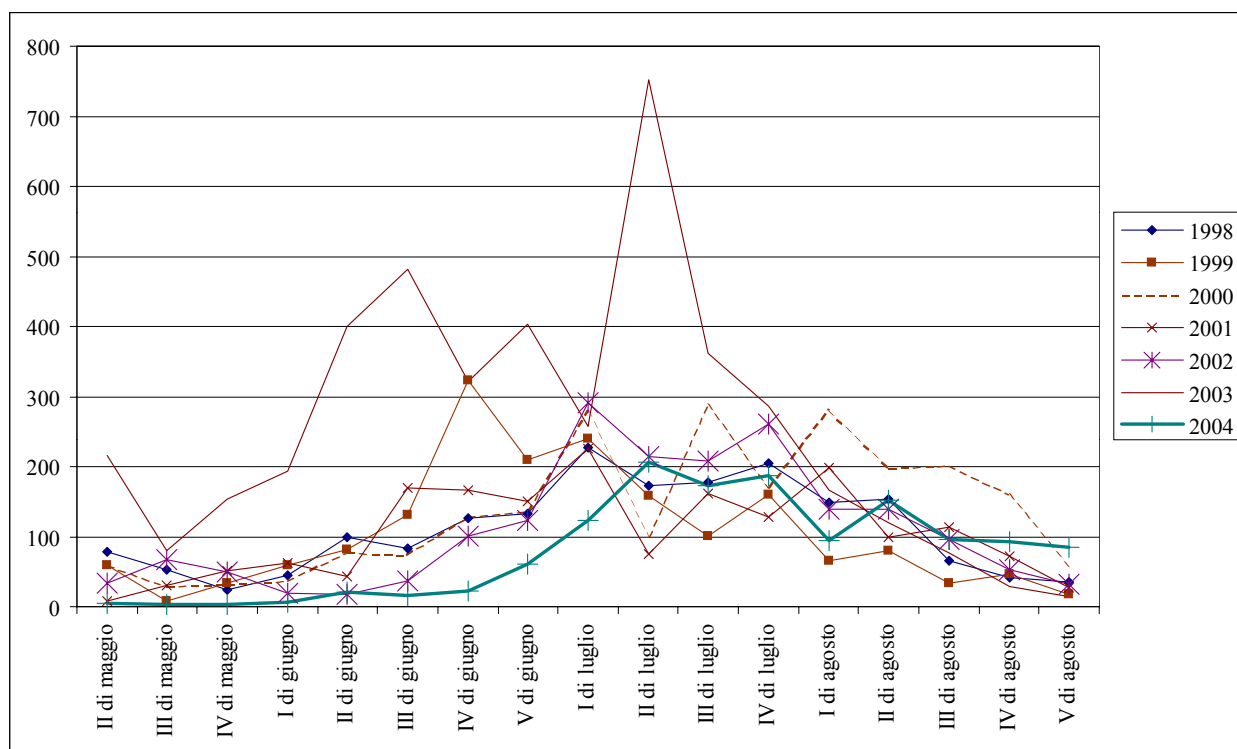
SETTIMANA:	<i>OCHLEROTATUS</i>			<i>CULEX</i>		
IV di agosto	COLLINA	PIANURA	TOTALE	COLLINA	PIANURA	TOTALE
confronto 2004/1997	72	24	53	-38	6	-8
confronto 2004/1998	153	81	124	6	98	68
confronto 2004/1999	109	74	97	-29	34	13
confronto 2004/2000	-21	-62	-42	84	3	10
confronto 2004/2001	73	-15	28	-52	15	-10
confronto 2004/2002	85	51	73	-32	7	-5
confronto 2004/2003	413	87	222	211	222	214
confronto 2004/media '97-'03	74	-2	38	-11	39	23

SETTIMANA:	<i>OCHLEROTATUS</i>			<i>CULEX</i>		
V di agosto	COLLINA	PIANURA	TOTALE	COLLINA	PIANURA	TOTALE
confronto 2004/1997	91	178	125	-63	117	36
confronto 2004/1998	230	87	140	-49	204	89
confronto 2004/1999	422	326	370	-50	40	13
confronto 2004/2000	-5	271	49	-53	-1	-14
confronto 2004/2001	931	77	206	24	180	138
confronto 2004/2002	325	89	163	-75	80	2
confronto 2004/2003	616	436	514	719	446	455
confronto 2004/media '97-'03	196	159	176	-46	91	44

I seguenti grafici mostrano il numero medio di catture nei mesi di agosto dal 1997 ad oggi.



L'ultimo grafico, infine, mostra il confronto tra gli andamenti delle catture di *Oc. caspius* negli ultimi 6 anni, dove spicca l'anomalia del 2003.



Come si può vedere, nonostante l'incremento di inizio luglio, il 2004 resta complessivamente il migliore della serie.